



DET INTELLIGENTA  
SNABBFÄSTESYSTEMET FÖR  
MATERIALHANTERING

A detailed close-up photograph of a mining excavator's hydraulic arm and bucket. The arm is dark grey with red accents and features the Oilquick logo on two different parts. The background shows a hazy, industrial mining site with mountains under a cloudy sky.

**IMPROVE  
YOUR  
MACHINE  
BE BETTER**

# **BYT HYDRAULISKA REDSKAP PÅ 15 SEKUNDER!**

Systemet OilQuick OQC har utvecklats av företaget OilQuick och ger användaren unika fördelar vid materialhantering.

OQC är ett snabbfästessystem för pendelupphängda redskap avsett framförallt för användning på materialhanteringsmaskiner och lastkranar.

Systemet består i huvudsak av en ytterst robust rotor, som fästs ovanför vårt helhydrauliska, beprövade snabbfäste och möjliggör obegränsad 360 graders rotation. Enheten OQC monteras pendlande på materialhanteringsmaskinens sticka.

Elsvivel är standard, vilket möjliggör användning av magnetplatta.





# SNABBFÄSTESSYSTEM FÖR PENDLANDE REDSKAP ÄR VALET FÖR FRAMTIDEN!

## SNABBT OCH EFFEKTIVT

Med OilQuick snabbfästessystem kan föraren blixtnsnabbt byta mellan olika mekaniska och hydrauliska redskap direkt från hytten. Detta betyder att rätt redskap används vid varje tillfälle, vilket leder till att jobbet blir bättre och snabbare utfört.

## GLAPPRITT FÄSTE

OilQuick snabbfästen och redskapsgrindar är tillverkade i högsta stålqualität och med stor precision. Fästet låses med kontinuerlig efterspänning under fullt systemtryck. Detta ger ett glappfritt fästessystem med lågt slitage och bästa driftsekonomi.

## FÖRBÄTTRADE ARBETSVILLKOR

Med OilQuick måste föraren inte längre lämna förarhytten för anslutning av hydraul- och elkopplingar. Detta

innebär minimerad skaderisk och inget mer kladd med oljiga och läckande snabbkopplingar.

## ÖKAD LÖNSAMHET

Genom snabba redskapsbyten och rätt utnyttjande av materialhanteringsmaskinen ökar produktiviteten. Erfarenhetsmässigt har det visat sig att OilQuick är lönsamt redan vid bara några byten av redskap per arbetsdag!

## SÄKERT FÄSTESSYSTEM

OilQuick erbjuder säkra och trygga snabbfästessystem med dubbla slangbrottsventiler och konstant hydraulisk efterspänning av redskapslåsningen. Låsningen manövreras via tryckpanel.

- » Mer än 25 års erfarenhet med helautomatiska snabbfästessystem.
- » Maximal lönsamhet och flexibilitet - Användning av lämpligt redskap vid varje tillfälle gör maskinen till en mångsidig redskapsbärare. På så sätt kan bärarmaskinen utnyttjas maximalt och processerna optimeras.
- » Individuell användning - Brett urval av redskap, dessutom möjlighet att använda specialkonstruktioner.
- » Blixtnsnabb, säker koppling - Enkla och säkra byten av hydrauliska, mekaniska och elektriska redskap direkt från förarhytten.
- » Snabbfäste - OilQuick snabbfäste beprövat i praktiken i tusentals installationer.
- » Integrerad elsvivel - Användning av magnetplattor utan extra manuell kabeldragning från maskinen till magnetplattan.
- » Maximal flexibilitet - Alla redskap kan rotera obegränsat 360 grader med hjälp av rotorn.
- » Levereras med OQLS, vårt användarvänliga förarstöd för säkra och trygga redskapsbyten.



# OQC 65

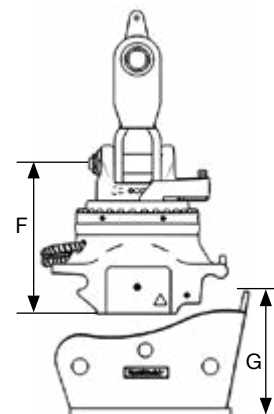
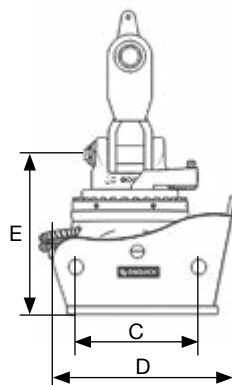
Det helautomatiska snabbfästessystemet för arbete med pendlande redskap på materialhanteringsmaskiner med lyftkraft upp till 20 ton.



## TEKNISKA DATA OQC 65

Max. antal kopplingar		Elkopplingar		Max. arbetstryck	Rotation max. arbetstryck
1"	3/4"	Starkström 90 A	Styrström 24 V		
-	3	Option	Option	350 bar	250 bar

Angivna vikter utan gripupphängning. Vi förbehåller oss rätten till tekniska ändringar.



Rotator	Vikt		Max. lyftkapacitet	Mått (mm)						
	Fäste	Rotor		A	B	C	D	E	F	G
XR400	225 kg	250 kg	20 t	441	602	530	802	690	635	504

# OQC 70/55

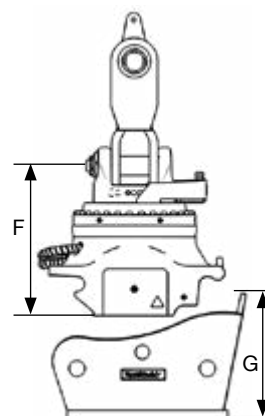
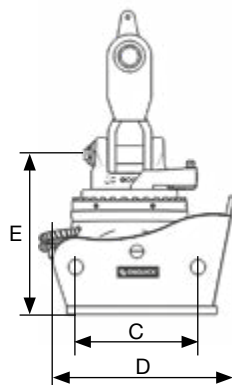
Det helautomatiska snabbfästessystemet för arbete med pendlande redskap på materialhanteringsmaskiner med lyftkraft upp till 30 ton.



## TEKNISKA DATA OQC 70/55

Max. antal kopplingar		Elkopplingar		Max. arbetstryck	Rotation max. arbetstryck
1"	3/4"	Starkström 90 A	Styrström 24 V		
2	1	Option	Option	350 bar	250 bar

Angivna vikter utan gripupphängning. Vi förbehåller oss rätten till tekniska ändringar.



Rotator	Vikt			Max. lyftkapacitet	Mått (mm)						
	Fäste	Rotor	Grind		A	B	C	D	E	F	G
XR600	370 kg	320 kg	344 kg	30 t	551	754	600	932	750	697	631

# OQC 90

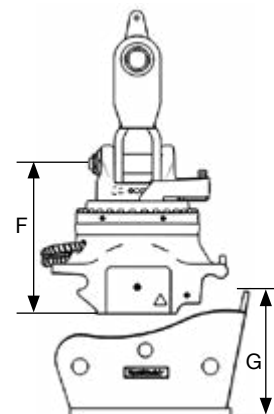
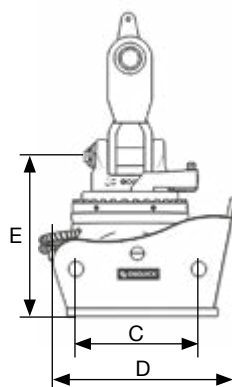


Det helautomatiska snabbfästessystemet för arbete med pendlande redskap på materialhanteringsmaskiner med lyftkraft upp till 68 ton.

## TEKNISKA DATA OQC 90

Max. antal kopplingar		Elkopplingar		Max. arbetstryck
1"	3/4"	Starkström 100 A	Styrström 24 V, 10-polig	
4	-	Option	Option	345 bar

Angivna vikter utan gripupphängning. Vi förbehåller oss rätten till tekniska ändringar.



Rotator	Vikt		Max. lyftkapacitet	Mått (mm)							
	Fäste	Rotor		Grind	A	B	C	D	E	F	G
RT1204	673 kg	717 kg	955 kg	54 t	751	1022	750	1214	1516	1343	818
RT1504	673 kg	873 kg	955 kg	68 t	751	1022	750	1214	1485	1312	818



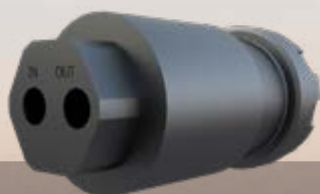
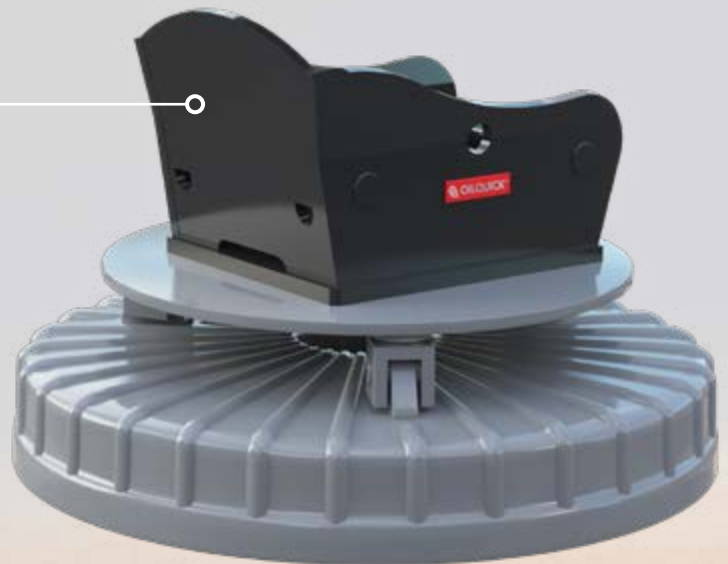
# PRODUKT- BESKRIVNING



Snabbfäste  
med rotor.



Hydraulisk  
grind med  
kopplingsramp.



## SMÖRJKOPPLING

En koppling utvecklad för att på bästa sätt hantera smörjningen utav redskapen.

Det unika är att kopplingen har en inbyggd retur för fettet så när du kopplar ifrån ett smörjt redskap vänder den fettet i retur så att inte överströmningsventilen löser ut.

# SÄKRA REDSKAPSBYTEN MED OQ-LOCKSUPPORT

OilQuick Locksupport (OQLS) är ett nytutvecklat användarvänligt förarstöd för säkra och trygga redskapsbyten på grävmaskiner. OQLS är tillgänglig till alla nio storlekar av oilquicks fullautomatiska redskapsfästen.

Moderna grävmaskiner är idag utrustade med hydrauliska snabbfästen och använder ett flertal skopor och redskap som i många fall byts flera gånger per timme och dag. Skop- och redskapsbyten är ett riskmoment. Tappade och pendlade skopor kan i olyckliga fall orsaka både dödsfall eller svåra personalskador.

Orsaken till tappade skopor är i de flesta fall förarrelaterat och kan bero på en mängd olika orsaker. Arbetsstress, låsmanövreringen ej standardiserad (knappar och reglage med olika funktion, olika placering från maskin till maskin), svårt för föraren att fastställa om redskapsfästet ligger i rätt position mot redskapet och osäkerhet på låskolvarnas läge. OQLS löser alla dessa problem och ger föraren ett tryggt och säkert stöd för rätt beslut vid byte av skopor och redskap.



## FÖRDELAR MED OQLS

- » Medveten styrd kopplingsprocess. Guidar föraren genom hela kopplingsprocessen via Kontrollpanelen.
- » Sensoravkänning av bakre axel och låskolv.
- » Automatisk aktivering av maskinens hydraulik.
- » Systemet loggar alla händelser, samt de senaste 32 i kronologisk ordning.

## DC2 / OQCS-4

OQLS manövreras med medföljande display.



 OILQUICK

Sensor för avkänning av bakre axel.

Sensor för avkänning av låscylinder.

