 IL SISTEMA DI ATTACCO  
RAPIDO INTELLIGENTE  
PER PALE GOMMATE



**IMPROVE  
YOUR  
MACHINE  
BE BETTER**

# **SOSTITUISCI L'ATTREZZO IDRAULICO IN POCHI SECONDI!**

OilQuick è un sistema di attacco rapido automatico per le pale meccaniche, che permette di collegare gli attrezzi idraulici direttamente dalla cabina dell'operatore.

L'operatore può cambiare con la massima rapidità vari tipi di attrezzi, fra i quali pinze per tronchi, benne a sollevamento elevato, forche per pallet con allargamento idraulico delle forche, rulli per la pulizia, pinze per travi, pinze per rulli, ecc. Ciò permette di avere sempre l'attrezzo giusto per ogni situazione.

OilQuick ha lanciato il primo sistema di attacco rapido al mondo nel 1993, e ancora oggi viene considerato il più avanzato. Il sistema viene prodotto in tre modelli, per pale fra le 5 e le 33 tonnellate. Il sistema OilQuick rende la macchina e la tua azienda più versatili, competitive e remunerative!





# I VANTAGGI DI OILQUICK

## VELOCITÀ ED EFFICACIA

Con il sistema di attacco rapido OilQuick l'operatore può sostituire in un batter d'occhio attrezzi meccanici e idraulici, senza dover scendere dalla cabina. Ciò significa usare sempre l'attrezzo giusto per i diversi tipi di lavoro, rendendo il lavoro più facile e più veloce.

## MAGGIORE REDDITIVITÀ

Grazie a sostituzioni rapide degli attrezzi e ad un utilizzo efficiente della pala meccanica, la produttività della macchina aumenta. Dalla nostra esperienza risulta che, per ripagare l'investimento su OilQuick, basta effettuare 2-3 sostituzioni di attrezzi idraulici per ogni giornata lavorativa! In molti casi, grazie all'uso di OilQuick, è possibile ridurre il numero di pale meccaniche utilizzate in cantiere.

## COMODO E FACILE DA USARE

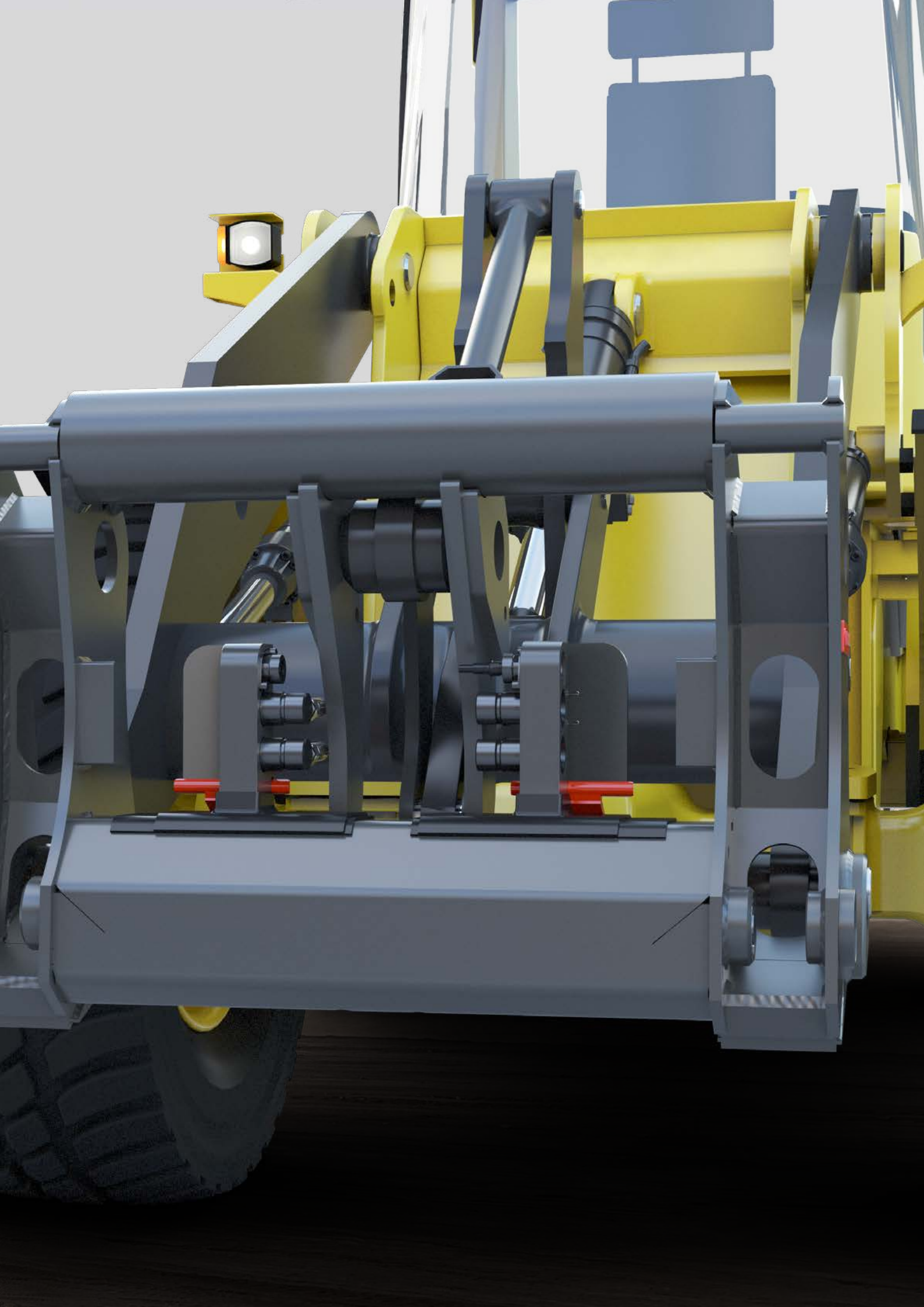
Poiché tutte le sostituzioni degli attrezzi e gli innesti dei flessibili idraulici avvengono in modo automatico, l'operatore non ha bisogno di lasciare la cabina di guida. È finito il tempo dei raccordi imbrattati di olio e delle inutili discese e salite dalla cabina di guida, con tutti i conseguenti rischi di infortunio. Con OilQuick sostituire gli attrezzi idraulici è semplice anche sotto la pioggia battente e le peggiori nevicate!

## SISTEMA DI ATTACCO SICURO

OilQuick offre uno dei sistemi di attacco rapido più sicuri sul mercato, con funzioni di sicurezza come le valvole dell'aria sul cilindro di bloccaggio.

- » L'attacco rapido OQL 310 è completamente compatibile con tutti gli attrezzi già esistenti per il OQL 300.
- » Robusti portelli protettivi, con un affidabile meccanismo di apertura, proteggono i raccordi idraulici durante l'uso dell'attrezzo senza la funzione di attacco rapido OilQuick.
- » I bracci di collegamento, realizzati in un pezzo unico, garantiscono una costruzione più robusta e affidabile.
- » Gli assi del gancio sono temprati, per una maggiore durata e una riduzione del gioco.
- » Il connettore elettrico è in versione compatta.
- » Raccordi idraulici con sistema di guida integrato, per una sostituzione più rapida durante la manutenzione.
- » In caso di usura delle boccole dell'asse di bloccaggio, è possibile sostituirle per mantenere tolleranze dimensionali minime.
- » Per impedire la penetrazione di sporco e detriti nella scatola, è stata realizzata una struttura a maggiore tenuta. Il coperchio in plastica costituisce una parte significativa di tale soluzione.



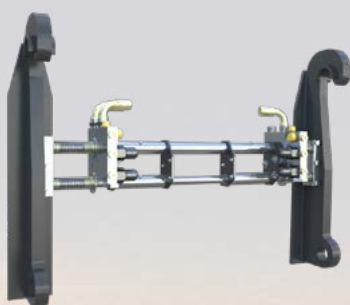


# DATI DI BASE

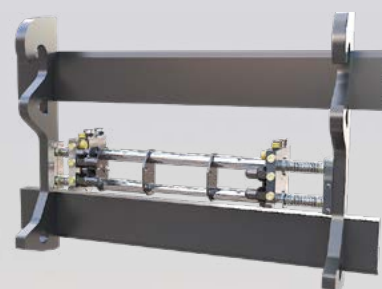
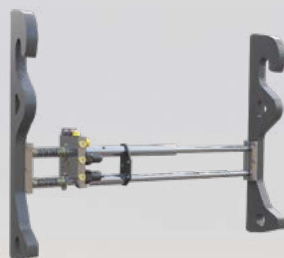
Modello	OQL 310-1	OQL 310-2	OQL 310-3	OQL 410
Peso, circa	270 kg	350 kg	430 kg	630 kg
Larghezza	1171 mm	1191 mm	1191 mm	1312 mm
Pressione di esercizio	350 bar	350 bar	350 bar	350 bar
N° max di innesti rapidi	6	6	6	6
1/2" (max 70 l/min)	2 *	2 *	2 *	2 *
3/4" (max. 140 l/min)	4	4	4	4
Collegamento elettrico a 10 poli (opzionale)	Lato sinistro	Lato sinistro	Lato sinistro	Lato sinistro
Peso macchina	6-10 t	10-14 t	12-20 t	20-33 t
Compatibile con i modelli Volvo	L50	L60	L70-L120	L150-L220

\* L'uso di un raccordo elettrico sostituisce il raccordo rapido da 1/2".

## PARTI DELL'ATTREZZO



GRIGLIA ATTREZZI IDRAULICA



ADATTATORE ISO



