



 LE SYSTÈME D'ATTACHE  
RAPIDE INTELLIGENT POUR  
LA MANUTENTION

A detailed view of a hydraulic excavator's boom and bucket attachment, featuring the Oilquick system. The attachment is dark grey with red accents and the Oilquick logo. The background shows a hazy, industrial landscape with mountains under a cloudy sky.

**IMPROVE  
YOUR  
MACHINE  
BE BETTER**

# REEMPLACEMENT DES OUTILS HYDRAULIQUES EN 15 SECONDES!

Le système OilQuick OQC, développé par l'entreprise OilQuick apporte à l'utilisateur des avantages uniques lors des opérations de manutention.

OQC est un système d'attache rapide pour les outils pendulaires, destiné essentiellement à être utilisé sur le matériel de manutention et les grues.

Le système est essentiellement constitué d'un rotor extrêmement robuste fixé au-dessus de l'attache rapide entièrement hydraulique et éprouvée, et permet une rotation libre de 360 degrés. Le OQC est monté à l'aide de fixations oscillantes sur la partie protubérante de la machine de manutention.

Le joint tournant électrique est standard, ce qui permet d'utiliser une plaque magnétique.







# LE SYSTÈME D'ATTACHE RAPIDE DES OUTILS PENDULAIRES EST UN CHOIX D'AVENIR !

## RAPIDE ET EFFICACE

Avec le système d'attache rapide OilQuick, les outils mécaniques et hydrauliques sont changés rapidement et en toute sécurité, depuis la cabine. Cela signifie que l'outil approprié est utilisé pour chaque mission, ce qui permet de travailler de manière plus efficace et plus rapide.

## MONTAGE SANS JEU

L'attache OilQuick et les platines d'outil sont réalisées en acier de haute qualité et avec une grande précision. L'attache est verrouillée par pression de service maximale. Le résultat : un système d'attache sans jeu avec une faible usure et une économie de fonctionnement optimale.

## CONDITIONS DE TRAVAIL AMÉLIORÉES.

Avec OilQuick, le conducteur ne doit plus sortir de la cabine pour réaliser les raccords hydrauliques et

électriques. Cela réduit les risques de blessures et finis les vêtements souillés par les raccords graisseux et les fuites des raccords rapides.

## MEILLEURE RENTABILITÉ

Les changements rapides d'outils et l'utilisation correcte de l'engin de manutention augmentent la productivité. L'expérience a montré que OilQuick est rentable après seulement quelques changements d'outils par jour !

## SYSTÈME D'ATTACHE FIABLE

OilQuick offre le système d'attache rapide le plus sûr du marché. Le dispositif inclut des doubles vannes parachutes, un système de serrage hydraulique constant des axes de verrouillage et des dispositifs avertisseurs visuels et acoustiques. Le système est fourni avec OQ-LockSupport, voir ci-dessous.

- » Plus de 25 ans d'expérience dans le secteur des systèmes d'attache rapide entièrement automatiques.
- » Rentabilité et flexibilité maximales - L'utilisation de l'outil adéquat à chaque occasion transforme la machine en un porte-outil polyvalent. De cette manière, l'engin porteur peut être utilisé au mieux de ses possibilités et les opérations sont optimisées.
- » Utilisation individuelle - Grand choix d'outils et possibilité d'utiliser des constructions spéciales.
- » Accouplement rapide et sûr - Changement simple et rapide des outils hydrauliques, mécaniques et électriques directement à partir de la cabine.
- » Attache rapide - L'attache rapide OilQuick a été éprouvée dans des milliers d'installations.
- » Pivot électrique intégré - Utilisation de plaques magnétiques sans câblage supplémentaire entre la machine et la plaque magnétique.
- » Flexibilité maximale - Tous les outils peuvent tourner librement sur 360 degrés à l'aide d'un rotor.



# OQC 65

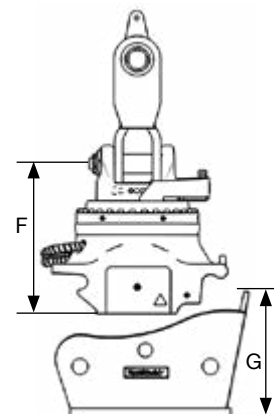
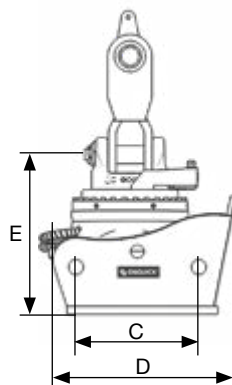
Système d'attaches rapides entièrement automatiques pour outils pendulaires équipant des engins de manutention dont la force de levage est de 20 tonnes maximum.



## CARACTÉRISTIQUES TECHNIQUES OQC 65

Nombre max. de raccords		Connexions électriques		Pression de service max.	Rotation Pression de service Max.
1"	3/4"	Courant fort 90 A	Courant de commande 24 V		
-	3	Option	Option	350 bar	250 bar

Poids indiqués sans grappin suspendu. Nous nous réservons le droit d'apporter des modifications techniques.



Rotor	Poids			Capacité de levage max.	Mesure (mm)						
	Attache	Rotor	Platine		A	B	C	D	E	F	G
XR400	225 kg	250 kg	213 kg	20 t	441	602	530	802	690	635	504



# OQC 70/55

Système d'attaches rapides entièrement automatique pour outils pendulaires équipant des engins de manutention dont la force de levage est de 30 tonnes maximum.



## CARACTÉRISTIQUES TECHNIQUES OQC 70/55

### Nombre max. de raccords

1" 3/4"

2

1

### Connexions électriques

Courant fort 90 A Courant de commande 24 V

Option

Option

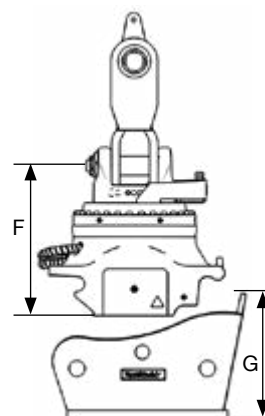
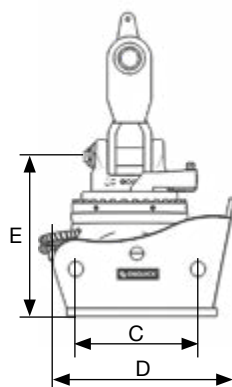
### Pression de service max.

350 bar

### Rotation Pression de service Max.

250 bar

Poids indiqués sans grappin suspendu. Nous nous réservons le droit d'apporter des modifications techniques.



### Rotor

Attache

### Poids

Rotor

Platine

### Capacité de levage max.

### Mesure (mm)

A B C D E F G

XR600	370 kg	320 kg	344 kg	30 t	551	754	600	932	750	697	631
-------	--------	--------	--------	------	-----	-----	-----	-----	-----	-----	-----

# OQC 90



Système d'attaches rapides entièrement automatiques pour outils pendulaires équipant des engins de manutention dont la force de levage est de 68 tonnes maximum.

## CARACTÉRISTIQUES TECHNIQUES OQC 90

### Nombre max. de raccords

1" 3/4"

### Connexions électriques

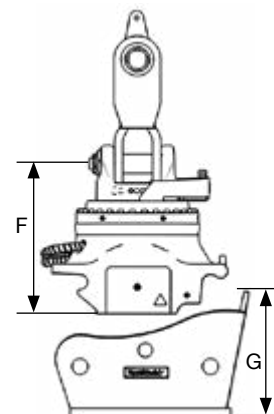
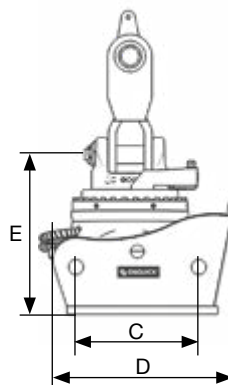
Courant fort 90 A

Courant de commande  
24 V, 10 broches

### Pression de service max.

4	-	Option	Option	345 bar
---	---	--------	--------	---------

Poids indiqués sans grappin suspendu. Nous nous réservons le droit d'apporter des modifications techniques.



Rotor	Poids		Capacité de levage max.	Mesure (mm)							
	Attache	Rotor		Platine	A	B	C	D	E	F	G
RT1204	673 kg	717 kg	955 kg	54 t	751	1022	750	1214	1516	1343	818
RT1504	673 kg	873 kg	955 kg	68 t	751	1022	750	1214	1485	1312	818



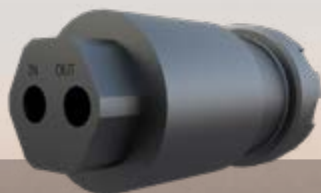
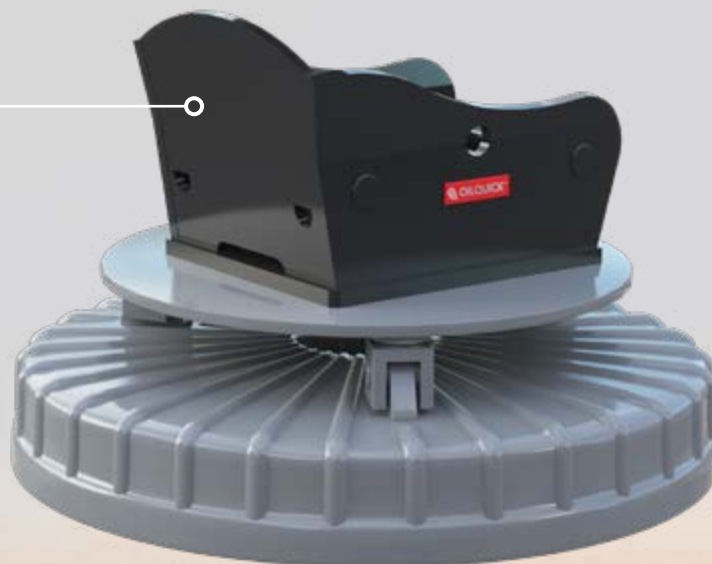
# DESCRIPTION DU PRODUIT



Attache rapide  
avec rotor.



Platine hydraulique  
avec rampe  
d'accouplement.



## GRAISSEUR

Un raccord développé  
pour gérer au mieux  
la lubrification des  
outils.

La particularité est que le raccord distributeur a un retour intégré pour la graisse. Ainsi, lorsque vous désaccouplez, par exemple, un tiltrotateur et accouplez un godet, il renvoie la graisse en retour de sorte que la soupape de trop-plein ne se déclenche pas.

# CHANGEMENTS D'OUTILS SÛRS ET FIABLES AVEC OQ-LOCKSUPPORT

OilQuick Locksupport (OQLS) est un système d'aide au conducteur convivial nouvellement développé, qui permet des changements d'outils sûrs et fiables sur les pelles. OQLS est disponible pour les neuf tailles d'attaches rapides OilQuick entièrement automatiques.

Les pelles modernes sont maintenant équipées de raccords rapides hydrauliques et utilisent une variété de godets et d'équipements qui, dans de nombreux cas, sont remplacés plusieurs fois par heure et par jour. Les changements de godets et d'outils comportent un élément de risque. Les godets qui chutent ou qui se mettent à osciller peuvent, dans le pire des cas, entraîner de graves blessures, voire la mort.

L'origine de la perte d'un godet est, dans la plupart des cas, liée au conducteur et peut être due à plusieurs raisons comme le stress, la commande de verrouillage qui n'est pas standardisée (boutons et commandes avec des fonctions différentes, des emplacements différents d'une machine à l'autre), la difficulté de déterminer si l'outil est dans sa position correcte par rapport à la fixation et l'incertitude quant à la position des axes de verrouillage. L'OQLS résout tous ces problèmes et assure au conducteur un support sûr et fiable au moment de décider du changement de godet et d'outil.

## L'OQLS OFFRE LES ATOUTS SUIVANTS

- » Processus d'accouplement sous contrôle.  
Guide l'opérateur tout au long du processus d'accouplement via le panneau de commande.
- » Capteur de détection axe arrière et position du vérin de verrouillage
- » Activation automatique de l'hydraulique de la machine.
- » Le système enregistre tous les événements et les 32 derniers dans l'ordre chronologique.





**OILQUICK**

Capteur de détection  
axe arrière

Capteur de détection  
position du vérin de  
verrouillage



