 LE SYSTÈME D'ATTACHE  
RAPIDE INTELLIGENT POUR  
PELLES HYDRAULIQUES

A close-up, high-angle view of a hydraulic excavator's attachment mechanism. The attachment is primarily grey and black, with several hydraulic hoses and connectors visible. Red 'OILQUICK' labels are placed on various parts of the assembly. The background shows a hazy, desert-like landscape with mountains under a bright sky.

**IMPROVE  
YOUR  
MACHINE  
BE BETTER**

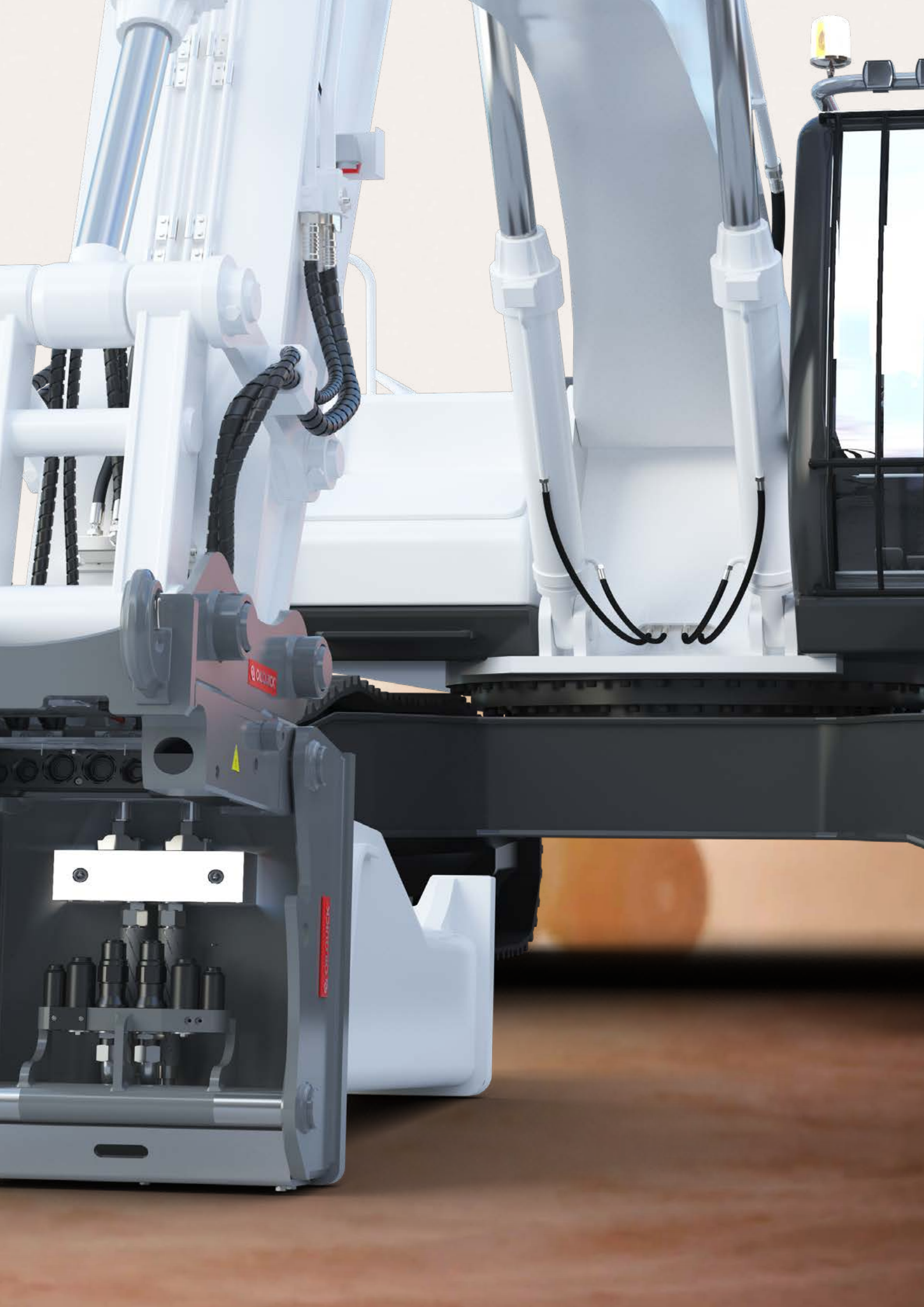
# **REMPLECEZ LES OUTILS HYDRAULIQUES EN QUELQUES SECONDES!**

OilQuick est un système d'attache rapide automatique pour pelles qui permet d'accoupler des outils hydrauliques directement depuis la cabine.

L'opérateur peut instantanément accoupler différents types d'outils comme par exemple : marteau hydraulique, cisaille acier et béton, grappin, aimant hydraulique, plaque vibrante, godet cribleur, godet de talutage, tiltrotator, etc. Cela signifie que vous disposez toujours du bon équipement au bon moment.

En 1993, OilQuick a lancé le premier système d'attache rapide au monde, lequel est considéré aujourd'hui comme le plus évolué. Le système convient aux pelles de 1 à 120 tonnes. Le système OilQuick contribue à la polyvalence, à la compétitivité et à la rentabilité de votre pelle et de votre entreprise!





# AVANTAGES OILQUICK

## RAPIDE ET EFFICACE

L'opérateur peut instantanément accoupler différents types d'outils comme par exemple : marteau hydraulique, cisaille acier et béton, grappin, aimant hydraulique, plaque vibrante, godet cribleur, godet de talutage, tiltrotator, etc. Cela signifie que vous disposez toujours du bon équipement au bon moment.

## MONTAGE SANS JEU

Les attaches rapides et les adaptateurs OilQuick sont d'une très haute qualité et offrent une précision et un montage inégalés. L'attache est verrouillée par pression de service maximale. Résultat: un système d'attache sans jeu avec une faible usure et une économie de fonctionnement optimale.

## SYSTÈME DE FIXATION FIABLE

OilQuick offre l'un des systèmes d'attache rapide les plus sûrs du marché et inclut des doubles

vannes parachutes, un serrage constant des axes de verrouillage, un bouton de verrouillage et des dispositifs avertisseurs visuels et acoustiques.

## PRATIQUE ET CONVIVAL POUR L'OPÉRATEUR

Comme tous les changements d'outils et les raccordements de flexibles sont automatiques, le conducteur n'a pas besoin de quitter la cabine. Finis les vêtements souillés par les raccords graisseux ou les montées et descentes de la cabine avec le risque de blessures qui s'ensuit. Avec OilQuick, on remplace les outils hydrauliques bien au sec, même sous une pluie battante ou une tempête de neige!

## RENTABILITÉ AMÉLIORÉE

Les changements rapides d'outils et l'exploitation correcte de la pelle augmentent la productivité. L'expérience a montré que OilQuick est rentable après seulement 2 à 3 changements d'outils hydrauliques par jour!

- » Attache rapide robuste en acier de haute qualité assurant un montage fiable. L'attache peut s'adapter à la plupart des pelles hydrauliques dans les catégories de poids correspondantes.
- » Trous des axes de verrouillage alésés pour une adaptation parfaite. Les axes de verrouillage assurent une fixation parfaite et un risque de coincement minimal.
- » Vérin H à double sécurité par vannes parachutes et serrage continu des axes de verrouillage en pression de service maximale, assurant un verrouillage fiable des outils.
- » Les fonctions OilQuick. Raccords hydrauliques se connectant automatiquement et en même temps que le verrouillage de l'outil. Permet un changement instantané des outils hydrauliques.
- » Les platines d'outil OilQuick comportent des axes trempés, des bords de platine chanfreinés, des trous d'axe alésés, des renforts d'axes soudés et assurent une haute précision de montage. Résultat : un assemblage sans jeu, une usure minimale, une durée de vie accrue et un fonctionnement optimal.





# OQ40/24

UN SYSTÈME D'ATTACHE RAPIDE ENTIÈREMENT AUTOMATIQUE QUI CONVIENT À TOUS LES MINI-PELLES DE 1 À 5 TONNES.

L'attache rapide pour toutes les applications où la maniabilité est particulièrement importante ou lorsque l'espace de travail est limité - de l'aménagement paysager, des petits projets de rénovation à l'exploitation forestière.



# OQ60-5

UN SYSTÈME D'ATTACHE RAPIDE ENTIÈREMENT AUTOMATIQUE QUI CONVIENT À TOUTES LES PELLES MOYENNES COMPRIS ENTRE 8 ET 18 TONNES.

L'attache rapide pour les midi-pelles et compacts - la solution polyvalente pour les chantiers urbains, travaux de VRD et assainissement.



# OQRAIL

UN SYSTÈME D'ATTACHE RAPIDE ENTIÈREMENT AUTOMATIQUE POUR LES TRAVAUX LE LONG DES VOIES FERRÉES

L'attache rapide pour les pelles rail-route et les travaux spécifiques à la construction ferroviaire. Une innovation sur le marché ! La première attache rapide pour rail pouvant compter jusqu'à 10 connexions - vous pouvez donc changer n'importe quel accessoire sans quitter la cabine !



# OQ45-5

UN SYSTÈME D'ATTACHE RAPIDE ENTIÈREMENT AUTOMATIQUE QUI CONVIENT À TOUS LES PELLEES COMPRIS ENTRE 5 ET 12 TONNES

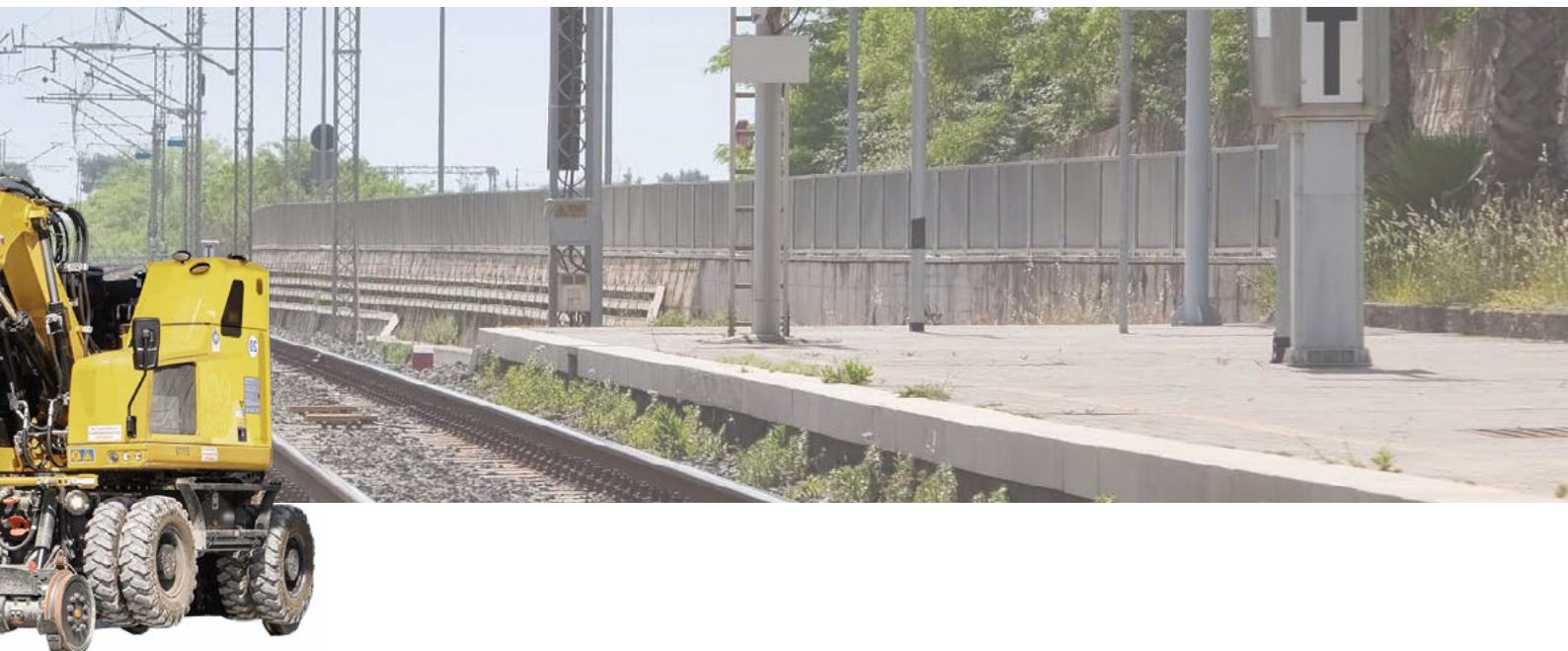
L'attache rapide pour les mini-pelles - idéale pour les travaux d'aménagement paysager ou la démolition.



# OQ65

UN SYSTÈME D'ATTACHE RAPIDE ENTIÈREMENT AUTOMATIQUE QUI CONVIENT À TOUTES LES PELLEES MOYENNES COMPRIS ENTRE 14 ET 22 TONNES.

L'attache rapide pour pelles compacts et standards - avec un large champ d'applications incluant la construction de bâtiments et les travaux d'infrastructure.



# OQ70

UN SYSTÈME D'ATTACHE RAPIDE ENTIÈREMENT AUTOMATIQUE QUI CONVIENT À TOUTES LES PELLEES MOYENNES COMPRISES ENTRE 15 ET 28 TONNES.

L'attache rapide pour les pelles moyennes - très utilisée pour le terrassement, la construction et plus encore.



# OQ80

UN SYSTÈME D'ATTACHE RAPIDE ENTIÈREMENT AUTOMATIQUE QUI CONVIENT À TOUTES LES PELLEES COMPRISES ENTRE 25 ET 43 TONNES.

L'attache rapide pour les pelles fréquemment utilisées pour les gros travaux de terrassement et de démolition.



# OQ120

UN SYSTÈME D'ATTACHE RAPIDE AUTOMATIQUE QUI CONVIENT À TOUTES LES GRANDES PELLEES COMPRISES ENTRE 70 ET 120 TONNES.

L'attache rapide pour les pelles XXL avec des performances optimales - fréquemment utilisée pour les godets de grand volume et les très gros équipements de démolition tels que les cisailles à ferraille et les broyeurs à béton.





# OQ70/55

UN SYSTÈME D'ATTACHE RAPIDE ENTièrement AUTOMATIQUE QUI CONVIENT À TOUTES LES PELLEES MOYENNES COMPRISES ENTRE 18 ET 32 TONNES.

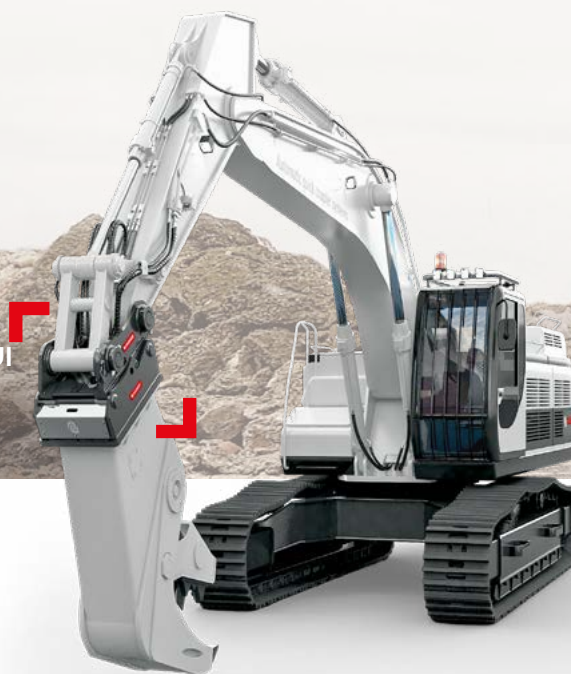
L'attache rapide pour les pelles moyennes - très utilisée pour la démolition, le terrassement et plus encore.



# OQ90

UN SYSTÈME D'ATTACHE RAPIDE ROBUSTE QUI CONVIENT À TOUTES LES PELLEES COMPRISES ENTRE 40 ET 70 TONNES.

L'attache rapide pour les grandes pelles qui doivent faire preuve de robustesse - idéale pour une utilisation intensive dans les travaux de terrassement, de construction et de démolition.



# DONNÉES DE BASE

Modèle	Poids de la machine	Largeur	Distance entre les axes	Poids	Nombre max. de raccords hydrauliques						Raccordement électrique (option)
					Max.	3/8"	1/2"	3/4"	1"	1,5"	
OQ 40/24	1-5 t	240 mm	300 mm	32 kg	4	2	2	-	-	-	Oui
OQ 45-5	5-12 t	290 mm	430 mm	85 kg	5	3	2	-	-	-	Oui
OQ 60-5	8-18 t	340 mm	480 mm	135 kg	5	2	1	2	-	-	Oui
OQ 65	14-22 t	440 mm	530 mm	170 kg	5	-	2	3	-	-	Oui
OQ Rail	12-22 t	440 mm	530 mm	220 kg	8	-	5	3	-	-	Oui
OQ 70	15-28 t	450 mm	600 mm	210 kg	5	-	2	1	2	-	Oui
OQ 70/55	18-32 t	550 mm	600 mm	230 kg	6	-	2	2	2	-	Oui
OQ 80	25-43 t	590 mm	670 mm	320 kg	6	-	2	2	2	-	Oui
OQ 90	40-70 t	750 mm	750 mm	630 kg	9	1	3	1	4	-	Oui
OQ 120	70-120 t	870 mm	925 mm	1200 kg	8	-	3	-	3	2	Oui

## ÉLÉMENTS COMPOSANT L'OUTIL



PLATINE  
MÉCANIQUE



PLATINE  
HYDRAULIQUE



ADAPTATEUR MARTEAU/  
BROYEUR



ADAPTATEUR  
PENDULAIRE



## RACCORD DISTRIBUTEUR

Raccord breveté qui se visse sur le vérin pour un fonctionnement optimal.

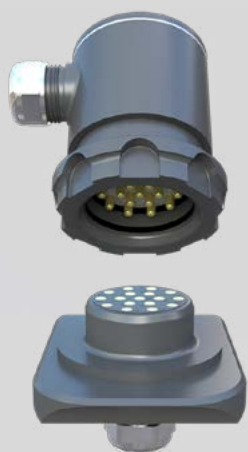
Ce dernier gère sans problème les débits élevés et les chocs de pression (conduite avec marteau, concasseur et ciseaux). Ce raccord est l'aboutissement de nombreuses années d'expérience ainsi que de tests rigoureux pour trouver le matériau, le traitement de surface et la conception appropriés. Le raccord peut non seulement distribuer l'huile mais aussi la graisse, l'eau et l'air. Disponible dans les tailles 1/2", 3/4", 1" et 1 1/2".



## GRAISSEUR

Un raccord développé pour gérer au mieux la lubrification des outils.

La particularité est que le raccord distributeur a un retour intégré pour la graisse. Ainsi, lorsque vous désaccouplez, par exemple, un tiltrotateur et accouplez un godet, il renvoie la graisse en retour de sorte que la soupape de trop-plein ne se déclenche pas. Choix possible pour toutes nos tailles d'attaches.

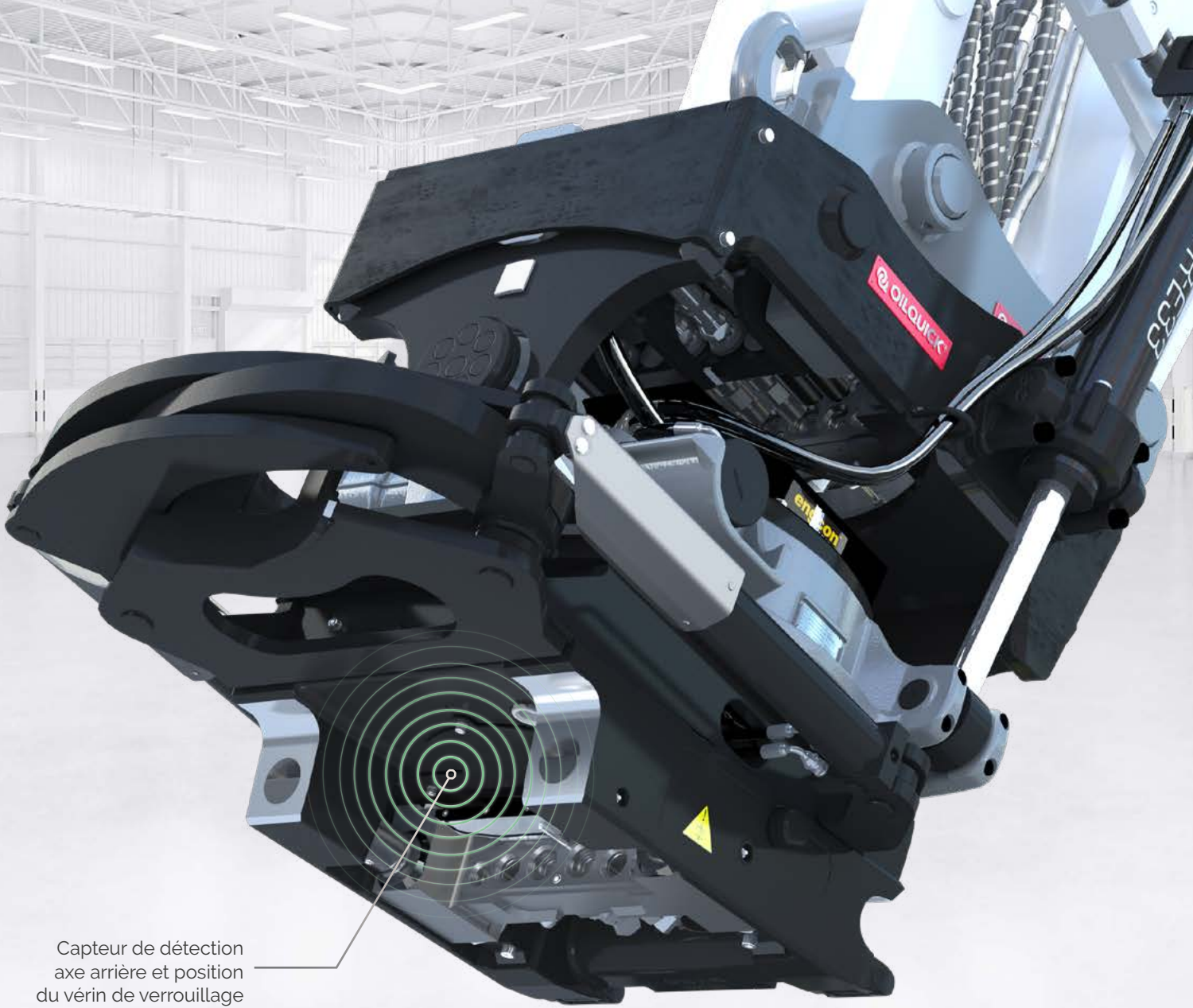


## CONNEXION ÉLECTRIQUE V90

La connexion électrique est une option proposée pour le système d'attaches rapides automatiques OilQuick.

La connexion électrique est disponible en deux modèles : Un modèle est monté dans le châssis de l'attache rapide et s'appelle le V-90. L'autre est monté dans le vérin H et est proposé en deux tailles : 1/2" et 3/4". Disponible en 17 broches et 10 broches.





Capteur de détection  
axe arrière et position  
du vérin de verrouillage



# CHANGEMENTS D'OUTILS SÛRS ET FIABLES AVEC OQ-LOCKSUPPORT

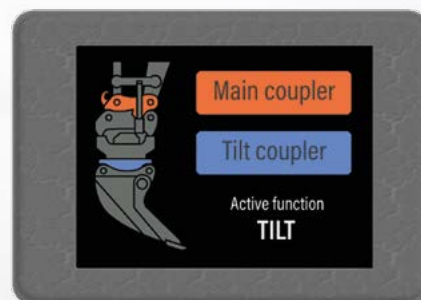
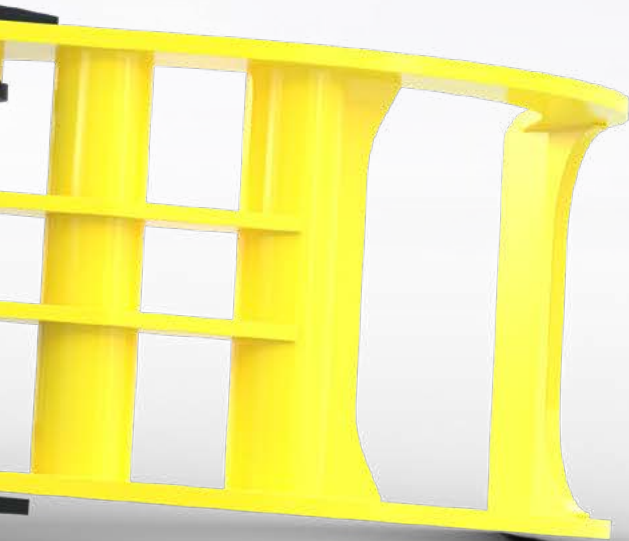
OilQuick Locksupport (OQLS) est un système d'aide au conducteur convivial nouvellement développé, qui permet des changements d'outils sûrs et fiables sur les pelles. OQLS est disponible pour les neuf tailles d'attaches rapides OilQuick entièrement automatiques.

Les pelles modernes sont maintenant équipées de raccords rapides hydrauliques et utilisent une variété de godets et d'équipements qui, dans de nombreux cas, sont remplacés plusieurs fois par heure et par jour. Les changements de godets et d'outils comportent un élément de risque. Les godets qui chutent ou qui se mettent à osciller peuvent, dans le pire des cas, entraîner de graves blessures, voire la mort.

L'origine de la perte d'un godet est, dans la plupart des cas, liée au conducteur et peut être due à plusieurs raisons comme le stress, la commande de verrouillage qui n'est pas standardisée (boutons et commandes avec des fonctions différentes, des emplacements différents d'une machine à l'autre), la difficulté de déterminer si l'outil est dans sa position correcte par rapport à la fixation et l'incertitude quant à la position des axes de verrouillage. L'OQLS résout tous ces problèmes et assure au conducteur un support sûr et fiable au moment de décider du changement de godet et d'outil.

## L'OQLS OFFRE LES ATOUTS SUIVANTS

- » Processus d'accouplement sous contrôle.  
Guide l'opérateur tout au long du processus d'accouplement via le panneau de commande.
- » Activation automatique de l'hydraulique de la machine.
- » Capteur de détection axe arrière et position du vérin de verrouillage
- » Le système enregistre tous les événements et les 32 derniers dans l'ordre chronologique.



### DC2 / OQCS-4

L'OQLS est piloté par l'écran inclus. Les Tiltrotateurs sont livrés avec un écran tactile.



OILQUICK®



John  
INSIDE

CE 10 Oilquick





# **OILQUICK** **TILTROTATOR**

Le tiltrotator OilQuick est une articulation hydraulique permettant à l'engin porteur de fonctionner de manière optimale dans toutes les positions.

En intégrant la technologie d'attache rapide automatique OilQuick sous et sur le tiltrotator, ce dernier peut non seulement pivoter et s'incliner, mais il permet également d'y accoupler un outil hydraulique en quelques secondes. Après l'installation de OilQuick sur la partie supérieure, le tiltrotator peut être aisément accouplé et désaccouplé pour l'utilisation directe, par exemple, d'un godet standard, d'une dent de dérochage ou d'un marteau hydraulique. Cela signifie que l'outil approprié est utilisé pour chaque mission, ce qui permet de travailler de manière plus efficace et plus rapide.

Le tiltrotator OilQuick convient aux pelles de 5 à 33 tonnes. Le système OilQuick contribue à la polyvalence, à la compétitivité et à la rentabilité de votre pelle et de votre entreprise!

# OQTR-E

# TILTROTATOR

OQTR-E est essentiellement basé sur le tiltrotator engcon et est doté de la technique d'attache entièrement automatique OilQuick. OQTR-E est disponible en quatre modèles, OQTR-E14, OQTR-E19, OQTR-E26 et OQTR-E33, tous basés sur les tiltrotators GEN II d'engcon.

## DC2

Le système de commande proportionnelle DC2 s'adapte à toutes les pelles et est disponible avec commande des roues ou des chenilles ainsi que de la rotation de la flèche grâce aux joysticks de la machine. Connectez votre smartphone à DC2 via Bluetooth et basculez entre différents profils de conducteurs ou effectuez des réglages de vitesse.

## MIG2

Le joystick ergonomique MIG2 est optimal pour une utilisation exigeante et, en combinaison avec DC2, peut être utilisé avec un total de 6 molettes et 14 boutons sur deux poignées.

## EPS

Tous les modèles OQTR-E sont équipés en standard d'ePS et avec le système d'excavation de la machine, il offre un contrôle maximal de la position de l'outil.

## OQ LOCK SUPPORT®

Le verrouillage de sécurité OQLS donne au conducteur la confirmation que l'outil est toujours correctement accouplé.

## SUITABLE QUICK COUPLER

	OQTR-E09	OQTR-E14	OQTR-E19	OQTR-E26	OQTR-E33
OQ45-5	✓	✓			
OQ60-5		✓	✓		
OQ65			✓	✓	
OQRail			✓		
OQ70				✓	✓
OQ70/55				✓	✓
OQ80					✓







# TECHNICAL DATA OQTR-E



Tiltrotateur	OQTR-E09	OQTR-E14
Poids min./max. de l'engin porteur	6 000 - 9000 kg	9 000 - 14 000 kg
Poids	Fr. 460 kg	Fr. 470 kg
Couple de cavage max.	74 kNm	126 kNm
Largeur de godet max.	1300 mm	1600 mm
Pression hydraulique max.	22 MPa	22 MPa
Débit hydraulique recomm. OQLS CS-2E/DC2	60 L/min	80 L/min
Débit hydraulique recomm. inclinaison/rotation OQLS CS-4E	35/40 L/min	35/50 L/min
Pression max. recomm. dans conduite de retour	2,5 MPa	2,5 MPa
Débit hydraulique max. extra/haut débit	-	70/100* L/min
Débit hydraulique max./option haut débit alimentation directe ***	-	70/140** L/min
Fonction supplémentaire joint tournant	4	4
Fonction de verrouillage joint tournant	2	2
Rotation	Illimitée	Illimitée
Angle d'inclinaison	2x45°	2x45°
Angle d'inclinaison au débit hydraulique	3/40 s/L/min	3/40 s/L/min
Temps de rotation pour une révolution au débit hydraulique	7/50 s/L/min	7/50 s/L/min
Prise supplémentaire, dimension standard	3/8", 1/2"	1/2", 3/4"
Points de lubrification au niveau de la lubrification monopoint	3 unités, standard	5 unités, standard
Points de lubrification au niveau du raccord de lubrification OQ	2 unités, option	4 unités, option
Capteur de rotation	Oui, standard	Oui, standard
Vérin d'inclinaison, double effet y compris maintien de charge	Oui, standard	Oui, standard

## Système électrique

DC2	✓	✓
DC2 commande des roues	Option	Option
DC2 commande des chenilles	Option	Option
OQLS CS-4E	✓	✓

\* 70 L/min via 1/2" sur OQ45-4, OQ45-5, S45.  
100 L/min via 3/4" sur OQ60-4, OQ60-5, S60.

\*\* 70 L/min via 1/2" sur OQ45-4, OQ45-5, S45.  
140 L/min via 3/4" sur OQ60-4, OQ60-5, S60

\*\*\* Nécessite deux lignes hydrauliques à commande proportionnelle.

Exigence machine	DC2	OQLS CS-4E
Un circuit hydraulique simple effet	✓	
Deux circuits hydrauliques double effet		✓

Grapple	GRD10	GR20	GRD20	GRD70	GR30	GR20R2
Écartement des pinces	610 mm	820 mm	820 mm	950 mm	1080 mm	820 mm
Largeur	270 mm	350 mm	355 mm	410 mm	440 mm	380 mm
Longueur	720 mm	910 mm	870 mm	900 mm	980 mm	****
Force de serrage (pointe à pointe) à 21 MPa	1500 kg	2234 kg	2200 kg	2200 kg	1956 kg	1750 kg
Charge max.	1500 kg	2000 kg	2000 kg	2000 kg	2200 kg	3000 kg
Poids	109 kg	85 kg	143 kg	163 kg	148 kg	****
Pression hydraulique max.	22 MPa	22 MPa	22 MPa	22 MPa	22 MPa	22 MPa

\*\*\*\* En fonction de l'attache rapide

OQTR-E19	OQTR-E26	OQTR-E33
14 000 - 19 000 kg	19 000 - 26 000 kg	24 000 - 33 000 kg
Fr. 600 kg	Fr. 840 kg	Fr. 1040 kg
186 kNm	270 kNm	340 kNm
1700 mm	2000 mm	2200 mm
22 MPa	22 MPa	25 MPa
120 L/min	120 L/min	120 L/min
65/70 L/min	70/70 L/min	70/70 L/min
2,5 MPa	2,5 MPa	2,5 MPa
100 L/min	100 L/min	100 L/min
140 L/min	200 L/min	200 L/min
4	4	4
2	2	2
Illimitée	Illimitée	Illimitée
2x45°	2x45°	2x45°
3/65 s/L/min	5/43 s/L/min	5/63 s/L/min
6,5/70 s/L/min	7/70 s/L/min	7/100 s/L/min
3/42	1"	1"
5 unités, standard	5 unités, standard	5 unités, standard
4 unités, option	4 unités, option	4 unités, option
Oui, standard	Oui, standard	Oui, standard
Oui, standard	Oui, standard	Oui, standard
✓	✓	✓
Option	Option	Option
Option	Option	Option
✓	✓	✓



