



 DET INTELLIGENTE  
HURTIGFESTESYSTEM FOR  
MATERIALHÅNTERING

A detailed view of an excavator's hydraulic arm and bucket, showing the Oilquick quick-coupler system. The system consists of a black hydraulic cylinder and a red bucket attachment, both featuring the Oilquick logo. The background shows a hazy, industrial landscape with mountains and dust.

**IMPROVE  
YOUR  
MACHINE  
BE BETTER**

# **SKIFT HYDRAULISK REDSKAP PÅ 15 SEKUNDER!**

Utviklet av OilQuick - OQC-systemet gir unike fordeler for entreprenører som jobber med materialhåndtering.

OQC er et OilQuick pendel-hurtigfeste som er konstruert primært for bruk på lossekraner og annet håndteringsutstyr.

Systemet består grunnleggende av en ekstremt robust 360° rotator montert på vårt helhydrauliske og velprøvde hurtigfeste. OQC-enheten er opphengt fra materialhåndteringsutstyrets stikke.

Elektrisk slepering leveres som standard, og det gjør det mulig å bruke magnetplate.





# HURTIGFESTET FOR PENDEL-REDSKAPER DESIGNET FOR FREMTIDEN!

## RASK OG EFFEKTIV

OilQuick hurtigfestesystem lar føreren skifte raskt mellom forskjellige mekaniske og hydrauliske redskaper uten å forlate førerhuset. Resultatet er riktig verktøy for jobben i enhver situasjon, og føreren kan jobbe raskere og mer effektivt.

## BEDRE ARBEIDSFORHOLD

OilQuick eliminerer behovet for å gå ut av førerhuset for å montere hydraulisk og elektrisk redskap. Dette reduserer ulykkesrisikoen for førere og de slipper å håndtere koblinger med oljesøl.

## MER KOSTNADSEFFEKTIVT

Raskt redskapsskift og effektiv bruk av håndteringsutstyr bidrar til å øke produktiviteten. Erfaringen viser at investering i OilQuick hurtigfeste betaler seg der hvor redskaper skiftes ut noen få ganger gjennom arbeidsdagen.

## HURTIGFESTE UTEN SLAKK

OilQuick hurtigfester og verktøyadaptere er laget av stål i høy kvalitet og tilfredsstillende de høyeste krav til kvalitet samt de nyeste produksjonsstandardene. Festet låser redskaper på plass med kontinuerlig bruk av fullt systemtrykk. Dette sikrer inngrep uten slakk og gir minimal slitasje og lang levetid for festesystemet.

## SIKKERT HURTIGFESTESYSTEM

OilQuick tilbyr sikre og trygge hurtigfestesystemer doble slangebruddventiler og system for kontinuerlig hydraulikktrykk på låsesylindrene. Låsingen betjenes via et trykknapp-panel.

- » Over 25 års erfaring med helautomatiske hurtigfestesystemer.
- » Maksimalt kostnadseffektive og fleksible - muligheten til å bruke riktig redskap gjør maskinen til en allsidig redskapsbruker. Dette gjør det mulig å maksimere kapasitetsutnyttelsen og optimalisere prosessflyt.
- » Tilpasning til bruksområder - bredt utvalg med tilgjengelig arbeidsverktøy, med mulighet for å bruke spesielle redskaper som er tilpasset.
- » Sikker tilkobling på sekunder - enkel og sikker utskifting av hydraulisk, mekanisk og elektrisk arbeidsredskap fra førerhuset.
- » Hurtigfester fra OilQuick - med bevist nytteverdi på tusenvis av arbeidssteder.
- » Integrert elektrisk slepering - løftemagnet kan brukes uten manuell tilkobling av ekstra kabel fra maskinen til magneten.
- » Maksimal fleksibilitet - 360° kontinuerlig rotasjon for alle arbeidsverktøy med heavy-duty motor.
- » Leveres med OQLS, vår bruker-vennlig betjeningsstøtte for sikre og trygge redskapsskift.



 OILQUICK®

 OILQUICK®

# OQC 65

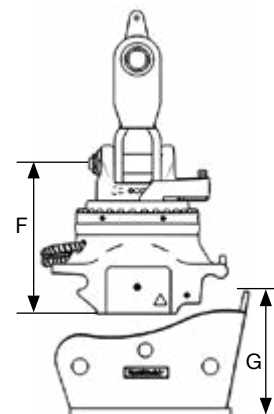
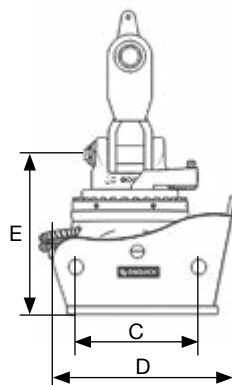
OQC er et OilQuick pendel-hurtigfeste som er konstruert primært for bruk på lossekraner og annet håndteringsutstyr, med en løftekapasitet opp til 20 tonn.



## TEKNISKE DATA OQC 65

Maks. ant. koblinger		Elektriske koblinger		Maks. driftstrykk	Rotasjon maks. arbeidstrykk
1"	3/4"	Høy effekt	Styrestrøm 24 V		
-	3	Alternativ	Alternativ	350 bar	250 bar

Vekt uten grabb-oppheeng. Kan endres uten varsel.



Rotator	Vekt		Maks. løftekapasitet	Dimensjoner (mm)							
	Kobling	Rotator		Adapter	A	B	C	D	E	F	G
XR400	225 kg	250 kg	213 kg	20 t	441	602	530	802	690	635	504

# OQC 70/55

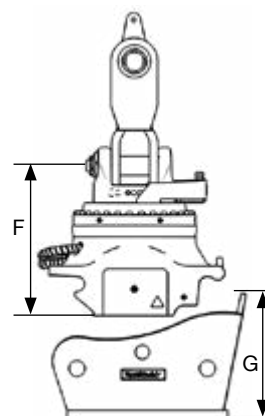
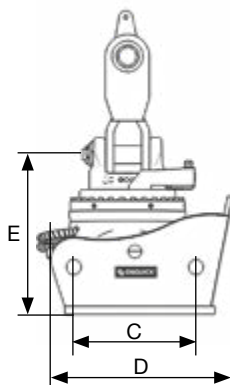
OQC er et OilQuick pendel-hurtigfeste som er konstruert primært for bruk på lossekraner og annet håndteringsutstyr, med en løftekapasitet opp til 30 tonn.



## TEKNISKE DATA OQC 70/55

Maks. ant. koblinger		Elektriske koblinger		Maks. driftstrykk	Rotasjon maks. arbeidstrykk
1"	3/4"	Høy effekt	Styrestrøm 24 V		
2	1	Alternativ	Alternativ	350 bar	250 bar

Vekt uten grabb-oppheeng. Kan endres uten varsel.



Rotator	Vekt		Maks. løftekapasitet	Dimensjoner (mm)							
	Kobling	Rotator		Adapter	A	B	C	D	E	F	G
XR600	370 kg	320 kg	344 kg	30 t	551	754	600	932	750	697	631

# OQC 90

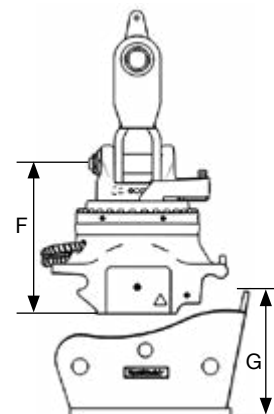
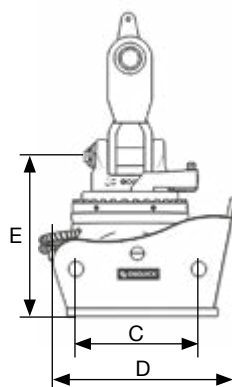


OQC er et OilQuick pendel-hurtigfeste som er konstruert primært for bruk på lossekraner og annet håndteringsutstyr, med en løftekapasitet opp til 68 tonn.

## TEKNISKE DATA OQC 90

Maks. ant. koblinger		Elektriske koblinger		Maks. driftstrykk
1"	3/4"	Høy effekt	Styrestrøm 24 V, 10 polet	
4	-	Alternativ	Alternativ	345 bar

Vekt uten grabb-oppheeng. Kan endres uten varsel.



Rotator	Vekt		Maks. løftekapasitet	Dimensjoner (mm)							
	Kobling	Rotator		Adapter	A	B	C	D	E	F	G
RT1204	673 kg	717 kg	955 kg	54 t	751	1022	750	1214	1516	1343	818
RT1504	673 kg	873 kg	955 kg	68 t	751	1022	750	1214	1485	1312	818



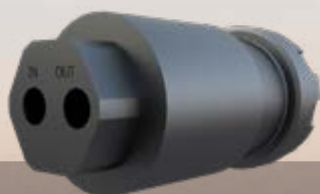
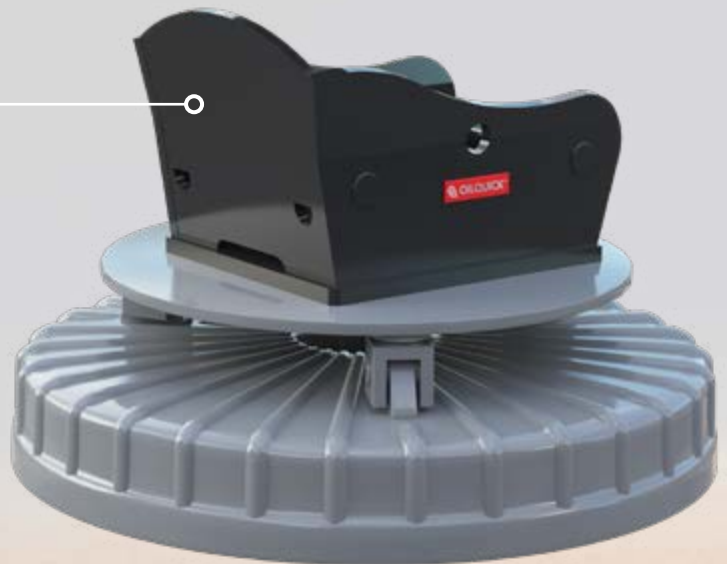
# PRODUKT- BESKRIVELSE



Hurtigfeste  
med rotator.



Hydraulisk  
adapter med  
koblingsblokk.



## SMØREKOBLING

En tilkobling som er utviklet for å håndtere smøring av redskaper på beste mulige måte.

Det som er unikt er at koblingen har en innebygd retur for smørefett, slik at når du kobler fra et smurt verktøy vil fett gå i retur slik at sikkerhetsventilen ikke aktiveres.

# SIKKERT REDSKAPSSKIFTE MED OQ-LOCKSUPPORT

OilQuick LockSupport (OQLS) er en nyutviklet og brukervennlig førerstøtte for sikkert og trygt redskapsskifte på gravemaskiner. OQLS er tilgjengelig for alle 9 størrelser av OilQuick helautomatiske hurtigfester.

I dag er moderne gravemaskiner utstyrt med hydrauliske hurtigfester og arbeider med flere forskjellige skuffer og redskaper, som i mange tilfeller skiftes ut flere ganger per time eller dag. Det vil alltid være en viss risiko ved skifte av skuffer og annen redskap. Skuffer som faller eller svinger ut kan i verste fall forårsake alvorlige personskader eller død.

Årsaken til at skuffer faller av er i de fleste tilfeller førerrelaterte og kan tilbakeføres til mange faktorer, inkludert stress i arbeidet, ikke-standardisert låsbetjening (knapper og kontroller med forskjellige funksjoner eller forskjellig plassering fra maskin til maskin). Det kan også være vanskelig å fastslå om redskapet er korrekt innrettet og det kan være usikkerhet om låseboltens posisjon. OQLS løser alle disse problemene og gir føreren sikker og trygg støtte til å ta de riktige avgjørelsene ved utskifting av skuffer og redskaper.



## OQLS GIR FØLGENDE FORDELER:

- » Tydelig og kontrollert koblingsprosess.
- » Sensorregistrering av posisjoner for redskapets bakre låseaksel og H sylinder.
- » Automatisk aktivering av maskinens hydraulikk.
- » Systemet logger alle hendelser, og i tillegg de siste 32 hendelsene i kronologisk rekkefølge.

## DC2 / OQCS-4

OQLS betjenes med medfølgende display.



**OILQUICK**

Sensorregistrering  
av redskapets bakre  
låseaksel.

Sensorregistrering  
av låsesylinderens  
posisjon.

