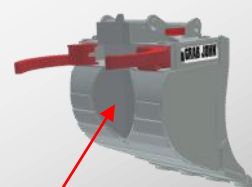


Redskapsgrind med OilQuick funktion.

Hydrauliska gripklor ger Grab John dess unika "tumgrepp".

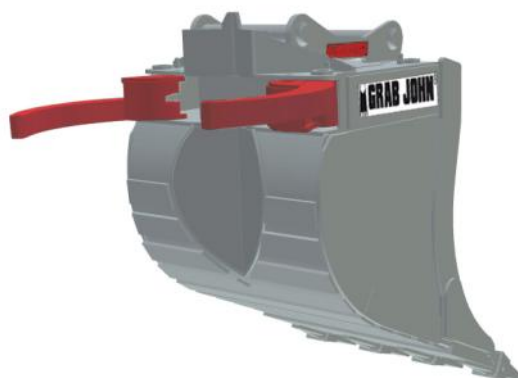


V-formad styrgeijder

Slitstark grävskopa

Grab John serviceskopor kan erhållas med tänder eller slätt skopskär.

Grab John - grävskopan med det extra tumgreppet



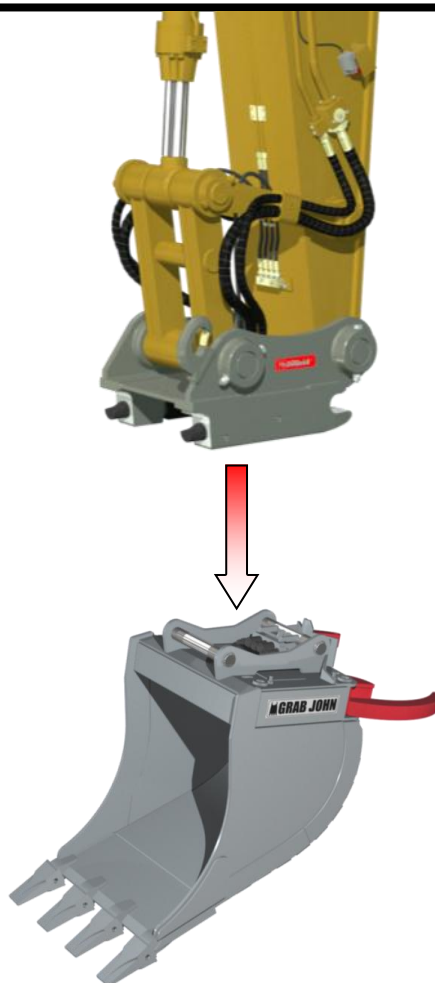
Grab John serviceskopa är en helt normal djupgrävningsskopa som är utrustad med infällbara gripklor. Skoporna har ett hydrauliskt tumgrepp för allehanda grip- och lyftarbeten runt din grävmaskin. Med gripklorerna i infällt läge störs ej den normala grävfunktionen. Grab John ersätter din standardskopa.

Grab John-skoporna är försedda med inbyggda slangbrottsventiler för maximal säkerhet. Ventilerna är försedda med chockfunktion vilket skyddar mot överbelastning i gripklorerna.

Fördelar med Grab John

- Robust grävskopa som är utformad för rationell grävning. Med infällda gripklor störs inte den normala grävfunktionen.
- Rationell hantering av långt gods som träslipers, stolp, stål-balkar, armeringsjärn, rör, gatusten mm.
- Ökad säkerhet och kontrollerade lyft, inga manuella kopplingar av stroppar och kättingar.
- Inbyggda slangbrottsventiler för maximal säkerhet. Ventilerna är försedda med chockfunktion som skyddar mot överbelastning i gripklorerna

Ersätt standardskopen med en Grab John serviceskopa och du får samtidigt ett användbart tumgrepp på din grävmaskin!



Tekniska data	GJ 275	GJ 2	GJ 4	GJ 600	GJ 700	GJ 7	GJ 8
Bredd	700 mm	750 mm	850 mm	850 mm	950 mm	1050 mm	1050 mm
Volym	275 L	300 L	500 L	600 L	700 L	900 L	1050 L
Skopvikt	310 kg	415 kg	750 kg	780 kg	890 kg	1170 kg	1250 kg
Maxavstånd mellan gripklorerna i utfällt läge	580 mm	630 mm	750 mm	750 mm	700 mm	800 mm	800 mm
Längd på styrgeijder inkl. stöd på fästplatta	600 mm	600 mm	750 mm	750 mm	800 mm	850 mm	900 mm
Hydraulcylinder	80/40*120 mm	80/40*120 mm	100/50*160 mm	100/50*160 mm	100/50*160 mm	110/50*175 mm	110/50*175 mm
Dragkraft/cylinder vid 180 Bar	6770 kp	6770 kp	10 600 kp	10 600 kp	10 600 kp	13 560 kp	13 560 kp
Hydraulslangar	SAE R2 AT 3/8"	SAE R2 AT 3/8"	SAE R2 AT 3/8"	SAE R2 AT 3/8"	SAE R2 AT 3/8"	SAE R2 AT 3/8"	SAE R2 AT 3/8"
Snabbkopplingar	Tema 1/2"	Tema 1/2"	Tema 1/2"	Tema 1/2"	Tema 1/2"	Tema 1/2"	Tema 1/2"
Passar grävmaskiner i viktlassen	< 10 ton	< 12 ton	12 - 18 ton	12 - 18 ton	16 - 20 ton	18 - 28 ton	25 - 32 ton
Tandtyp/antal	CATEX 2/4 st	CATEX 2 /4 st	TOBA 5 / 4 st	TOBA 5 / 4 st	TOBA 5 / 4 st	HP 9J - 4351 / 4 st	HP 9J - 4351 / 4 st

Vi förbehåller oss rätten att göra tekniska förändringar på produkterna

Tillverkare:

OilQuick AB
Box 1055
824 12 Hudiksvall

Tel. 0650 - 153 40
Fax. 0650 - 148 84

information@oilquick.com
www.oilquick.com

Återförsäljare: