

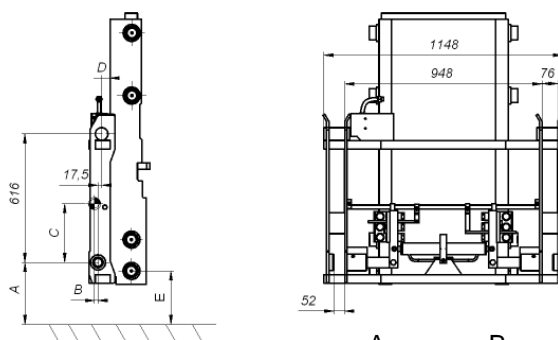
Snabbfästessystem för motviktstruckar 3-9 ton

Typ	OQT850-55 / 850-90
Passar truckar	3-9 Ton
Antal snabbkopplingar	2-6st
Dimension kopplingar	1/2"
Max oljeflöde	70 liter/min
Max arbetstryck	300 bar
Förlorat last avstånd	150/199 mm
Tillval elkoppling 1/2"	10 poler

Magnetventil är monterad på fäste för oljetillförsel till fästets låscylinder.

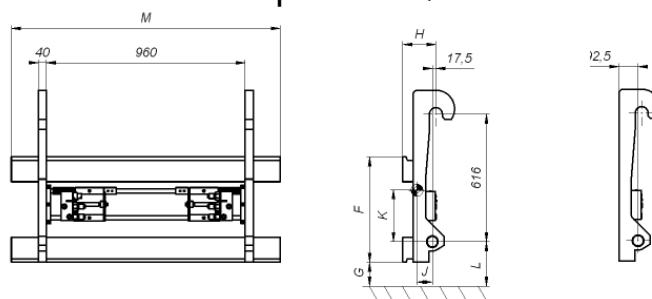
Data för beräkning av förlorad lastförmåga

Maskindel OQT850i



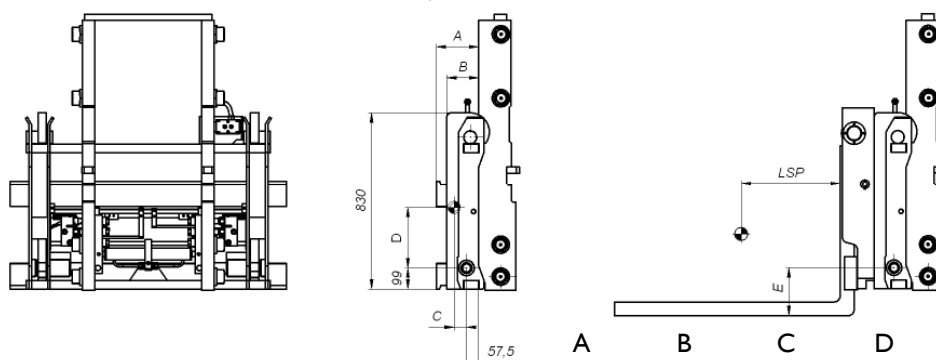
Modell	Max last Kg	ISO	*Egenvikt	A mm	B mm	C mm	D mm	E mm
OQT850i-55	3000-5500	3A/4A	131	175/226	10	239	40	Truck beroende
OQT850i-90	5500-9000	3A/4A	179	175/226	22	234	90	Truck beroende

Redskapsdel OQT850i



ISO	Egenvikt med okplanka	Egenvikt utan okplanka	F mm	G mm	H mm	J mm	K mm	L mm	M mm
3A	**	66	-	-	-	40	301	175	-
4A	**	66	-	-	-	40	301	226	-
3A	162	66	508	76	160	89	211	175	1200
4A	180	66	635	127	170	95	246	226	1300

Snabbfäste OQT850i med krokar



Modell	ISO	*Egenvikt med okplanka	*Egenvikt utan okplanka	A mm	B mm	C mm	D mm	E mm	LSP mm
850-55	3A	**	239	150	150	12	275	175	500
850-55	4A	**	239	150	150	12	275	226	600
850-55	3A	339	239	200	150	43	240	175	500
850-55	4A	357	239	210	150	49	256	226	600
850-90	3A	**	293	199	199	1	255	175	500
850-90	4A	**	293	199	199	1	255	226	600
850-90	3A	386	293	249	199	30	226	175	500
850-90	4A	404	293	259	199	36	245	226	600

* = Avser egenvikt utan hjulsidor

** = Direkt infäst. Krokar svetsade på redskap