

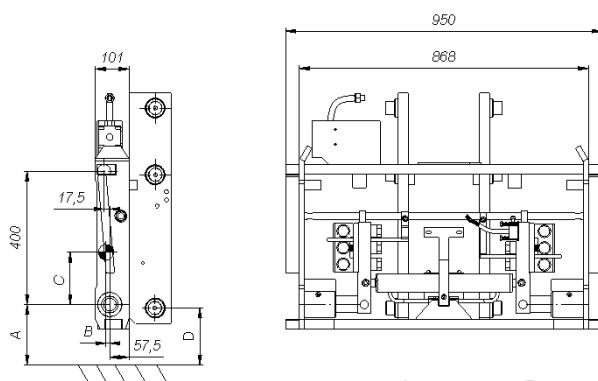
Snabbfästessystem för motviktstruckar 1-3 ton

Typ	OQT300
Passar truckar	1-3 Ton
Antal snabbkopplingar	2-6st
Dimension kopplingar	1/2"
Max oljeflöde	70 liter/min
Max arbetstryck	300 bar
Förlorat last avstånd	150mm
Tillval elkoppling 1/2"	10 poler

Magnetventil är monterad på fäste för oljetillförsel till fästets låscylinder.

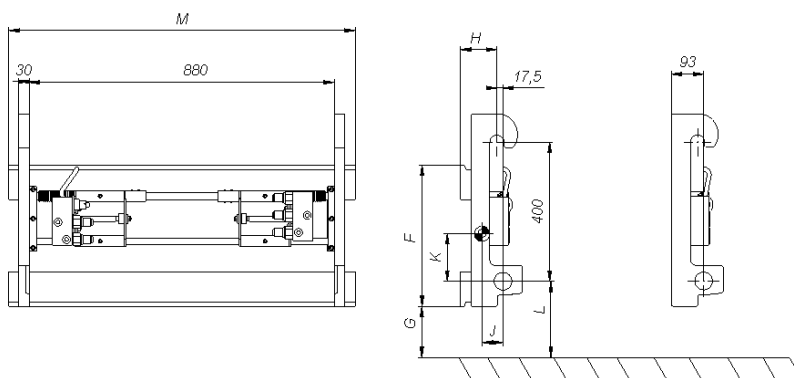
Data för beräkning av förlorad lastförmåga

Maskindel OQT300i



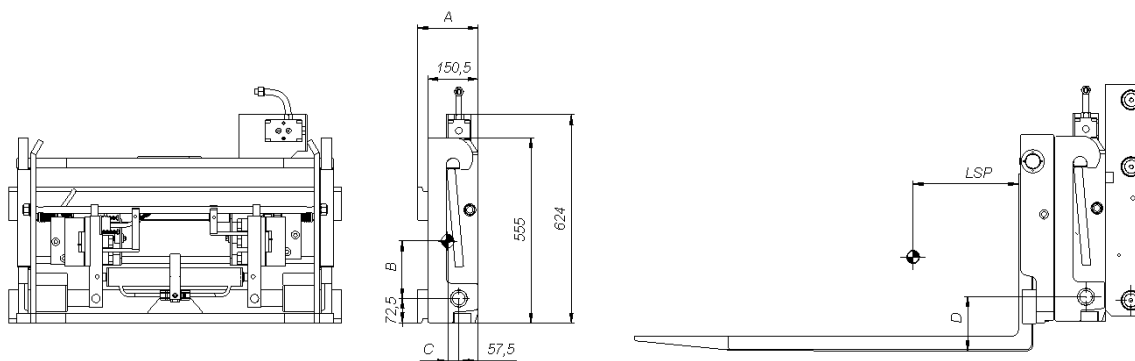
Max last Kg	ISO	* Egenvikt	A mm	B mm	C mm	D mm
3000	2A/3A	80,5	149	10	157	Truck beroende

Redskapsdel OQT300i



ISO	Egenvikt med okplanka	Egenvikt utan okplanka	F mm	G mm	H mm	J mm	K mm	L mm	M mm
2A/3A	**	41,5				47	191	149	
2A	90	41,5	407	76	105,5	77	162	149	1100
3A	130	41,5	508	76	125,5	94	185	149	1200

Snabbfäste OQT300i med krokar



ISO	* Egenvikt med okplanka	* Egenvikt utan okplanka	A mm	B mm	C mm	D mm	LSP mm
2A/3A	**	128	150,5	168	12	149	500
2A	167	128	180,5	159	34	149	500
3A	228	128	200,5	174	59	149	500

* = Avser egenvikt utan hjulsidor

** = Direkt infäst. Krokar svetsade på redskap