

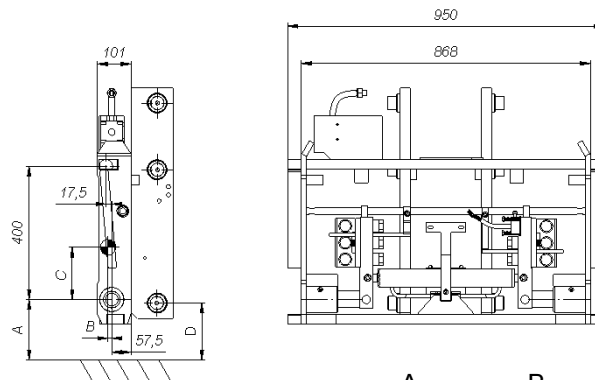
Schnellwechselsystem für Stalper 1-3 ton

Typ	OQT300i
Passt Stalper	1-3 Ton
Anzahl Anschlüsse	2-6st
Dimension Kupplungen	1/2"
Maximale Öl förder menge	70 Liter/min
Maximale Arbeitsdruck	300 bar
Lastabstand OQT	150mm
Elektrokupplungen	10 polen

Der Wechsler ist mit einen Wechselventil für Betätigung der Verriegelung ausgestattet.

Daten für Berechnung der Restagkraft bei Anbau von OQT300i

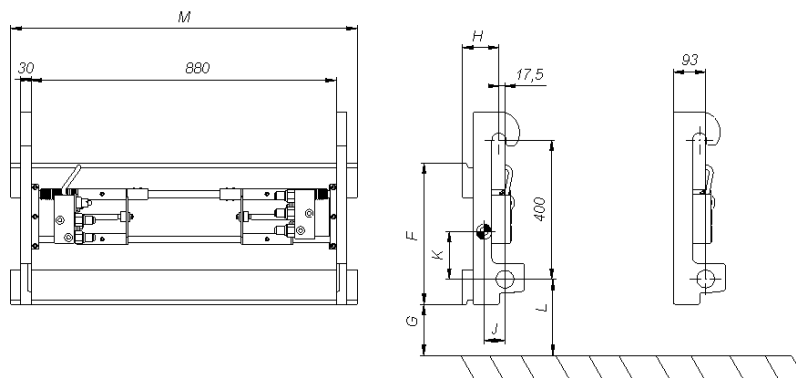
Schnellwechsellvorrichtung OQT300i



Max Tragfähigkeit

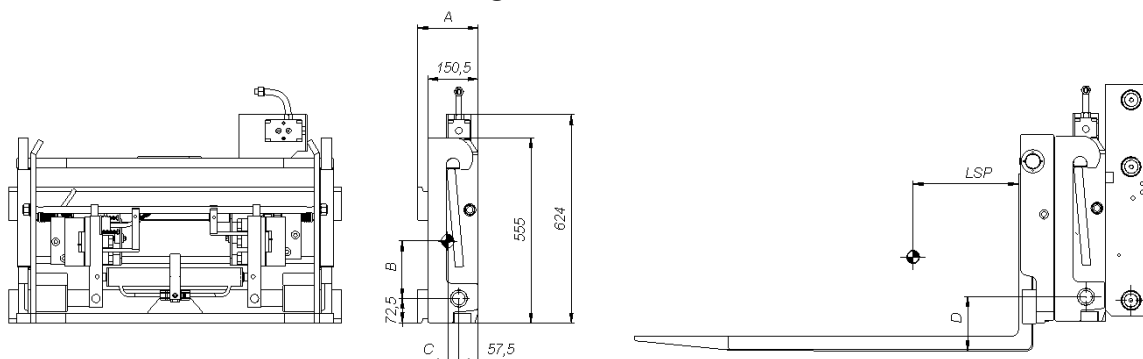
Kg	ISO	* Eigengewicht	A	B	C	D
			mm	mm	mm	mm
3000	2A/3A	80,5	149	10	157	Stapler abhängig

Geräteteil mit Haken OQT300i



ISO	* Eigengewicht mit ISO-Träger	* Eigengewicht ohne ISO-Träger	F	G	H	J	K	L	M
			mm	mm	mm	mm	mm	mm	mm
2A/3A	**	41,5				47	191	149	
2A	90	41,5	407	76	105,5	77	162	149	1100
3A	130	41,5	508	76	125,5	94	185	149	1200

Schnellwechsellvorrichtung und Geräteteil mit Haken OQL300i



ISO	* Eigengewicht mit ISO-Träger	* Eigengewicht ohne ISO-Träger	A	B	C	D	LSP
			mm	mm	mm	mm	mm
2A/3A	**	128	150,5	168	12	149	500
2A	167	128	180,5	159	34	149	500
3A	228	128	200,5	174	59	149	500

* = Ohne aufhängung

** = Integrierte Wechsler