 EL SISTEMA INTELIGENTE
DE ENGANCHE RÁPIDO
HIDRAÚLICO PARA LA
MANIPULACIÓN DE
MATERIALES

A detailed view of a hydraulic excavator's boom and bucket assembly, showing the Oilquick hydraulic quick-coupler system. The background is a hazy, industrial landscape with mountains.

**IMPROVE
YOUR
MACHINE
BE BETTER**

¡CAMBIE EL IMPLEMENTO HIDRÁULICO EN 15 SEGUNDOS!

El sistema OilQuick OQC ha sido desarrollado por la empresa OilQuick y proporciona al usuario ventajas únicas en el manejo de materiales.

OQC es un sistema de enganche rápido para implementos suspendidos en péndulo destinado principalmente a su uso en máquinas de manipulación de materiales y grúas cargadoras.

El sistema consiste principalmente en un rotor extremadamente robusto, que se acopla por encima de nuestro probado y totalmente hidráulico sistema de acoplamiento rápido y totalmente automático, permitiendo una rotación ilimitada de 360 grados. La unidad OQC está montada oscilando en el brazo de la máquina de manipulación de materiales.

El eslabón giratorio eléctrico es estándar, lo que permite el uso de una placa magnética.





¡LOS SISTEMAS DE ENGANCHE RÁPIDO PARA IMPLEMENTOS OSCILANTES SON LA OPCIÓN PARA EL FUTURO!

RÁPIDO Y EFICIENTE

Con el sistema de enganche rápido OilQuick, el operador puede cambiar rápidamente entre diferentes herramientas mecánicas e hidráulicas directamente desde la cabina. Esto significa que se utiliza la herramienta adecuada en cada oportunidad, lo que lleva a que el trabajo se haga mejor y más rápido.

FIJACIÓN SIN HOLGURA

Los enganches rápidos y las compuertas de herramientas OilQuick están fabricados con acero de la más alta calidad y con gran precisión. El soporte se bloquea con postensado continuo bajo presión total del sistema. Esto da como resultado un sistema de enganche sin holgura con bajo desgaste y la mejor economía operativa.

MEJORAR LAS CONDICIONES DE TRABAJO

Con OilQuick, el conductor ya no tiene que salir de la cabina para conectar las conexiones hidráulicas

y eléctricas. Esto significa un riesgo mínimo de lesiones y no más problemas con acoplamientos rápidos aceitosos y con fugas.

AUMENTO DE LA RENTABILIDAD

Los cambios rápidos de herramientas y el uso correcto de la máquina de manipulación de materiales aumentan la productividad. ¡La experiencia ha demostrado que OilQuick es rentable con solo unos pocos cambios de implementos por día de trabajo!

SISTEMA DE FIJACIÓN SEGURO

OilQuick ofrece sistemas de fijación rápida seguros y fiables con válvulas de rotura de manguera doble y tensión hidráulica constante para el bloqueo del implemento. El bloqueo se maneja a través de un panel de control táctil.

- » Más de 25 años de experiencia con sistemas de enganche rápido totalmente automáticos.
- » Máxima rentabilidad y flexibilidad - El uso del implemento adecuado en todo momento convierte a la máquina en un portaherramientas versátil. De esta manera, la máquina portadora se puede utilizar al máximo y se pueden optimizar los procesos.
- » Uso individual - Amplia gama de accesorios, así como la posibilidad de utilizar diseños especiales.
- » Conexión segura y ultrarrápida - Cambio fácil y seguro de implementos hidráulicos, mecánicos y eléctricos directamente desde la cabina.
- » Enganche rápido - Enganche rápido OilQuick probado en la práctica en miles de instalaciones.
- » Giratorio eléctrico integrado - Uso de placas magnéticas sin cableado manual adicional de la máquina a la placa magnética.
- » Máxima flexibilidad - Todos los accesorios pueden girar 360 grados ilimitados usando el rotor.
- » Viene con OQLS, nuestro sistema de asistencia al conductor fácil de usar para cambios de herramientas seguros y protegidos.



 OILQUICK®

 OILQUICK®

OQC 65

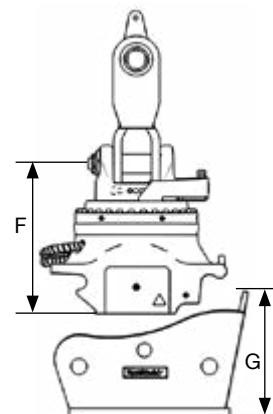
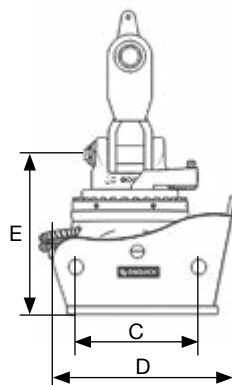
El sistema de enganche rápido totalmente automático para trabajar con implementos oscilantes en máquinas de manipulación de materiales con capacidades de elevación de hasta 20 toneladas.



DATOS TÉCNICOS OQC 65

Número máx. Conectores		Conexiones eléctricas		Presión máx. de trabajo	Rotación máx. Presión de trabajo
1"	3/4"	Corriente 90 A	Corriente de control 24 V		
-	3	Opción	Opción	350 bares	250 bares

Pesos especificados sin suspensión de garra. Nos reservamos el derecho de realizar cambios técnicos.



Rotador	Peso		Capacidad máxima de elevación	Dimensiones (mm)							
	Enganche	Rotador		Adaptador	A	B	C	D	E	F	G
XR400	225 kg	250 kg	213 kg	20 t	441	602	530	802	690	635	504

OQC 70/55

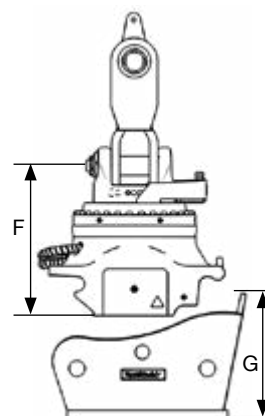
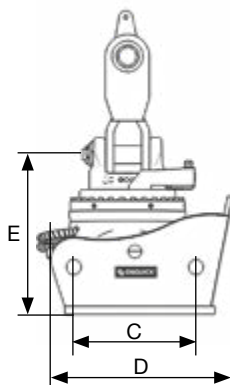
El sistema de enganche rápido totalmente automático para trabajar con implementos oscilantes en máquinas de manipulación de materiales con capacidades de elevación de hasta 30 toneladas.



DATOS TÉCNICOS OQC 70/55

Número máx. Conectores		Conexiones eléctricas		Presión máx. de trabajo	Rotación máx. Presión de trabajo
1"	3/4"	Corriente 90 A	Corriente de control 24 V		
2	1	Opción	Opción	350 bares	250 bares

Pesos especificados sin suspensión de garra. Nos reservamos el derecho de realizar cambios técnicos.



Rotador	Enganche	Peso Rotador	Adaptador	Capacidad máxima de elevación	Dimensiones (mm)						
					A	B	C	D	E	F	G
XR600	370 kg	320 kg	344 kg	30 t	551	754	600	932	750	697	631

OQC 90

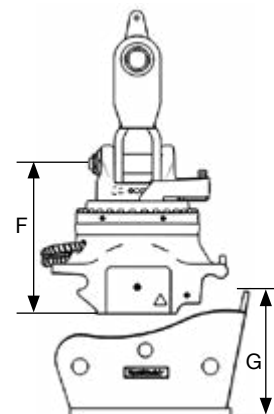
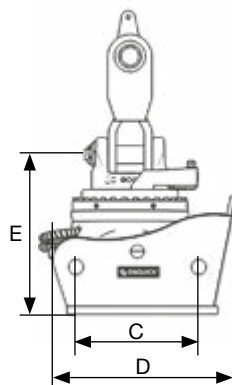


El sistema de enganche rápido totalmente automático para trabajar con implementos oscilantes en máquinas de manipulación de materiales con capacidades de elevación de hasta 68 toneladas.

DATOS TÉCNICOS OQC 90

Número máx. Conecto		Conexiones eléctricas		Presión máx. de trabajo
1"	3/4"	Corriente 100 A	Corriente de control 24 V, 10 pines	
4	-	Opción	Opción	345 bares

Pesos especificados sin suspensión de garra. Nos reservamos el derecho de realizar cambios técnicos.



Rotador	Peso		Capacidad máxima de elevación	Dimensiones (mm)							
	Enganche	Rotador		Adaptador	A	B	C	D	E	F	G
RT1204	673 kg	717 kg	955 kg	54 t	751	1022	750	1214	1516	1343	818
RT1504	673 kg	873 kg	955 kg	68 t	751	1022	750	1214	1485	1312	818

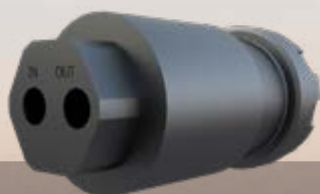
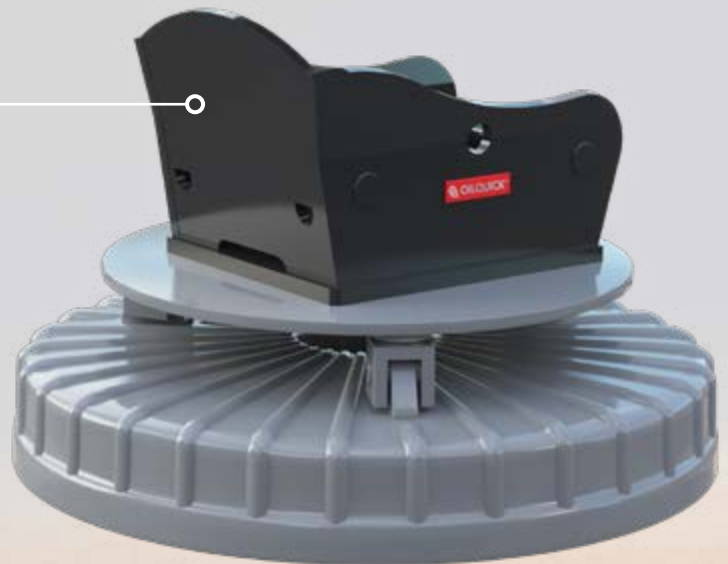
DESCRIPCIÓN DEL PRODUCTO



Enganche rápido con rotor.



Adaptador hidráulico con bloque de acoplamiento.



CONECTOR DE LUBRICACIÓN

Un conector desarrollado para manejar mejor la lubricación de las herramientas.

Lo único es que el conector tiene un retorno incorporado para la grasa, por lo que cuando desconecta una herramienta lubricada, cambia el sentido de dirección de la grasa para que la válvula de desbordamiento no se dispare.

ASEGURE LOS CAMBIOS DE HERRAMIENTA CON OQ-LOCKSUPPORT

OilQuick Locksupport (OQLS), Soporte de Bloqueo, es un sistema de asistencia al conductor fácil de usar recientemente desarrollado para cambios de herramientas seguros en excavadoras. OQLS está disponible para los nueve tamaños de acopladores rápidos totalmente automáticos de Qilquick.

Las excavadoras modernas de hoy en día están equipadas con enganches rápidos hidráulicos y utilizan una serie de cucharas y herramientas, que en muchos casos se cambian varias veces por hora y día. Los cambios de cucharón y accesorios son un riesgo. Los cucharones caídos y oscilantes pueden, en casos desafortunados, causar la muerte o lesiones graves al personal.

La causa de la caída de los cucharones en la mayoría de los casos está relacionada con el operador y puede deberse a una variedad de razones. Estrés laboral, operación de bloqueo no estandarizada (botones y controles con diferentes funciones, diferente ubicación de una máquina a otra), dificultad para el operador determinar si el acoplamiento rápido está en la posición correcta con respecto al implemento e incertidumbre sobre la posición de los pernos de bloqueo. El OQLS resuelve todos estos problemas y brinda al operador un soporte seguro para tomar las decisiones correctas al cambiar cucharas e implementos.



BENEFICIOS DE OQLS

- » Proceso de acoplamiento controlado conscientemente. Guía al operador a través de todo el proceso de acoplamiento a través del panel de control.
- » Detección del sensor del eje trasero y del perno de bloqueo
- » Activación automática del sistema hidráulico de la máquina.
- » El sistema registra todos los eventos, así como los últimos 32 en orden cronológico.

DC2 / OQCS-4

El OQLS se maneja con la pantalla incluida.



OILQUICK

Sensor de detección del eje trasero.

Sensor para la detección del cilindro de bloqueo.

